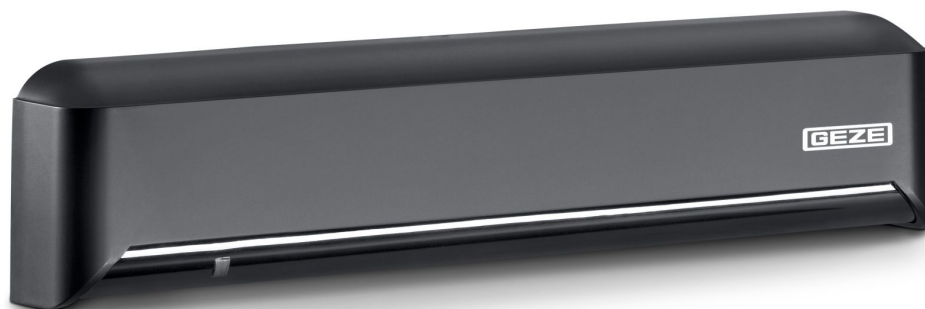


Produktdatenblatt

GC 365

Kombimelder zur Ansteuerung und Absicherung von automatischen Schiebetüren mit vier einstellbaren Lichtvorhangskonfigurationen



Produktmerkmale

- Radarbewegungsmelder mit Infrarot-Lichtvorhang und dritter Anwesenheitserfassung
- Zuverlässige Detektion bis auf 3500 mm Montagehöhe
- Vier einstellbare Lichtvorhangskonfigurationen ohne zusätzliche Lichtprismen
- Durch den großen Erfassungsbereich auf dem Boden werden insgesamt weniger Sensoren benötigt
- Lookback-Funktion sichert den Bereich zwischen den Türflügeln während der Offenhaltezeit
- Hinweise zur Montage und Parametrierung befinden sich direkt im Sensorgehäuse
- Alle Einstellungen können komfortabel über DIP-Schalter vorgenommen werden

Anwendungsgebiete

- Ansteuerung und Absicherung von automatischen Schiebetüren
- Innen- und Außentüren

Produktdatentabelle

Verkaufsname	GEZE GC 365
Technologie	Elektromagnetische Radarwellen/Aktiv-Infrarotstrahlen
Betriebsspannung	12-30 V DC / 12-24 V AC
Betriebsstrom	ca. 100 mA
Ausgang	Radarc GC 365 R: Relais (potentialfreier Kontakt), 50 V DC max. Schaltspannung, 300 mA max. Ausgangsstrom, Radarc GC 365 SF: Transistor (Optokoppler, potentialfrei), 50 V DC max. Schaltspannung, 300 mA max. Ausgangsstrom, Lichtvorhang: Elektrisches Relais, 50 V DC max. Schaltspannung, 100 mA max. Ausgangsstrom
Anschlussart	Systemsteckverbinder
Höhe	61 mm
Breite	267 mm
Tiefe	38 mm
Montagehöhe (min.)	2000 mm
Montagehöhe (max.)	3500 mm
Anschlusskabel	3000 mm
Gewicht	270 g
Schutzart	IP54
Betriebstemperatur	-20 °C 55 °C
Luftfeuchtigkeit	0-80 % relativ, nicht kondensierend
Zulassungen	DIN 18650, EN 16005