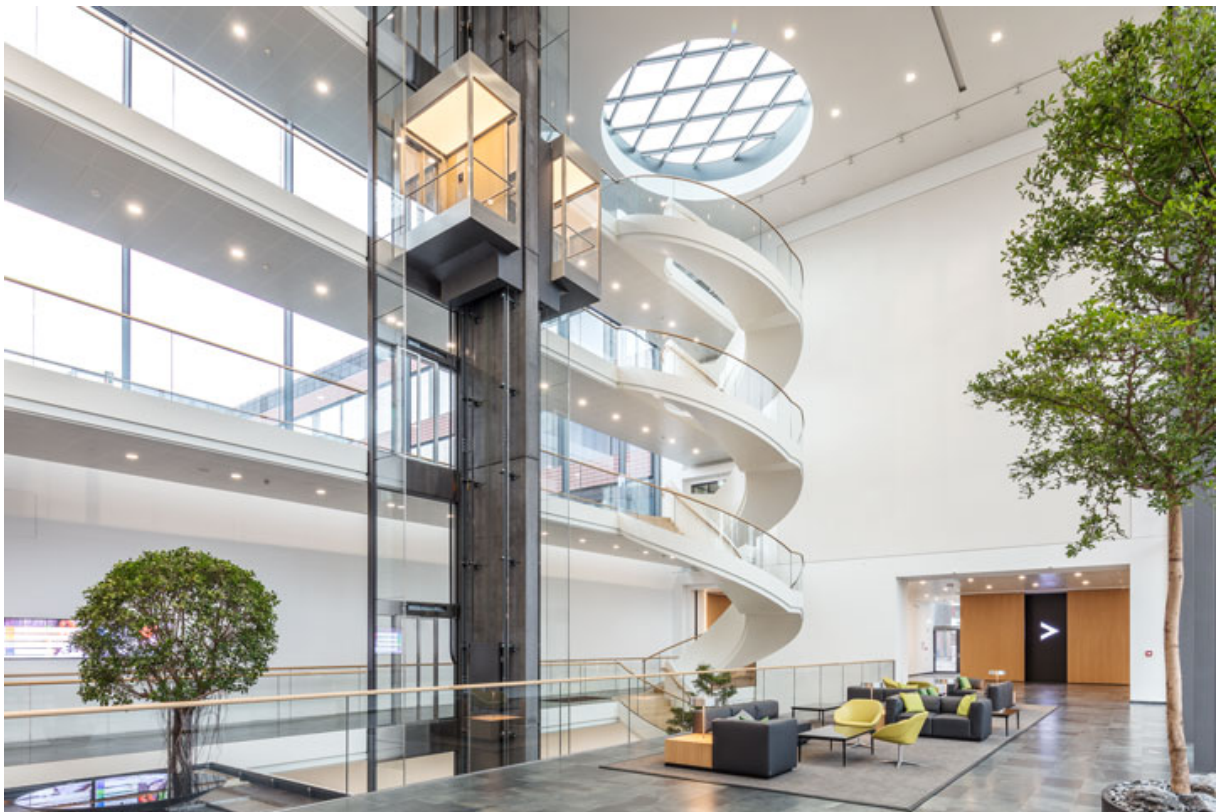


Produktdatenblatt

TSA 160 NT IS

Elektrohydraulisches Drehtürsystem für zweiflügelige Türen mit Schließfolgeregelung



Produktmerkmale

Stufenlos einstellbare Schließkraft von EN3-6
Öffnungs- und Schließgeschwindigkeit kann individuell angepasst werden
Hydraulischer Endschlag, der die Tür kurz vor Geschlossenlage beschleunigt
Mechanische und elektrische Schließfolgeregelung hält den Gangflügel in Warteposition bis der Standflügel geschlossen ist
Windfang-Funktion regelt das Öffnen und Schließen von zwei hintereinander liegenden Türen (Schleuse)
Integrierte Öffnungsdämpfung, bremst stark aufgeworfene Türen ab
Automatische Reversierung erkennt ein Hindernis und kehrt zurück in die Öffnungsposition
Push & Go-Funktion löst nach leichtem manuellen Druck auf das Türblatt die Antriebsautomatik aus
Antrieb kann mit Rollenschiene oder Gestänge verwendet werden

Anwendungsgebiete

Zweiflügelige rechte und linke Anschlagtüren
Anschlagtüren bis 2800 mm Bandabstand, 1400 mm Flügelbreite und 250 kg Gewicht
Minimaler Bandabstand 1470 mm, minimale Breite des Standflügels 400 mm
Innen- und Außentüren mit hoher Begehfrequenz
Symmetrische und asymmetrische Türteilung möglich
Feuer- und Rauchschutztüren als TSA 160 NT F als Bandgegenseite mit Gestänge
Kopfmontage Band- und Bandgegenseite

Produktdatentabelle

Verkaufsname	TSA 160 NT IS
Höhe	100 mm
Breite	690 mm
Tiefe	121 mm
Flügelgewicht (max.)	250 kg
Bandmaß (min.-max.) 2-flügelig	1470 cm - 2800 cm
Flügelbreite (min.-max.)	690 mm - 1400 mm
Leibungstiefe (max.)*	400 mm
Türüberschlag (max.)*	20 mm
Antriebstyp	Elektrohydraulisch
Türöffnungswinkel (max.)*	115 °
Federvorspannung**	EN3 - EN6
Z-Variante (ziehend)	Ja
DIN links	Ja
DIN rechts	Ja

Kopfmontage Bandgegenseite mit Gestänge	Ja
Kopfmontage Bandseite mit Gleitschiene	Ja
Mechanischer Endschlag	Ja
Elektrische Schließfolgeregelung	Ja
Mechanische Schließfolgeregelung	Ja
Netztrennung	Nicht vorhanden
Ansteuerverzögerung (max.)	10 s
Betriebsspannung	230 V
Frequenz Versorgungsspannung	50 Hz - 60 Hz
Nennleistung	300 W
Stromversorgung für externe Verbraucher (24 V DC)	1200 mA
Temperaturbereich	-15 °C - 60 °C
Schutzart	IP20
Betriebsarten	Aus, Automatik, Daueroffen, Ladenschluss, Nacht
Funktionsart	Vollautomat
Funktion Automatik	Ja
Funktion Tasten	Ja
Windfangfunktion	Ja
Automatische Reversierung bei Erkennen eines Hindernisses	Ja
Push & Go	einstellbar
Bedienung	Programmschalter DPS
Parametrierung	GEZEconnects (PC + Bluetooth), Serviceterminal ST 220
Zulassungen	DIN 18650, EN 16005
Einsatz an Feuer- und Rauchschutztüren (F-Variante)	Ja