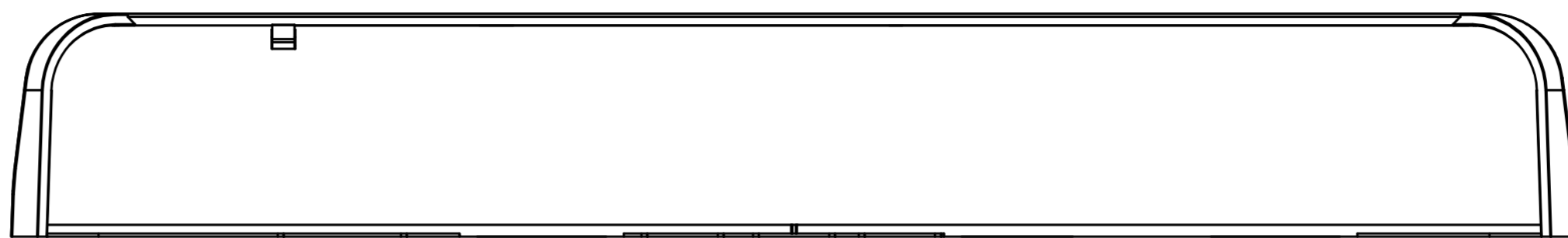
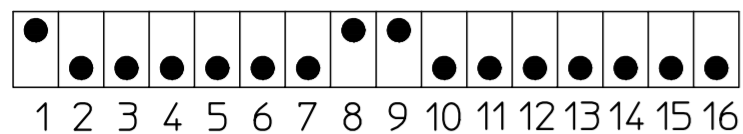
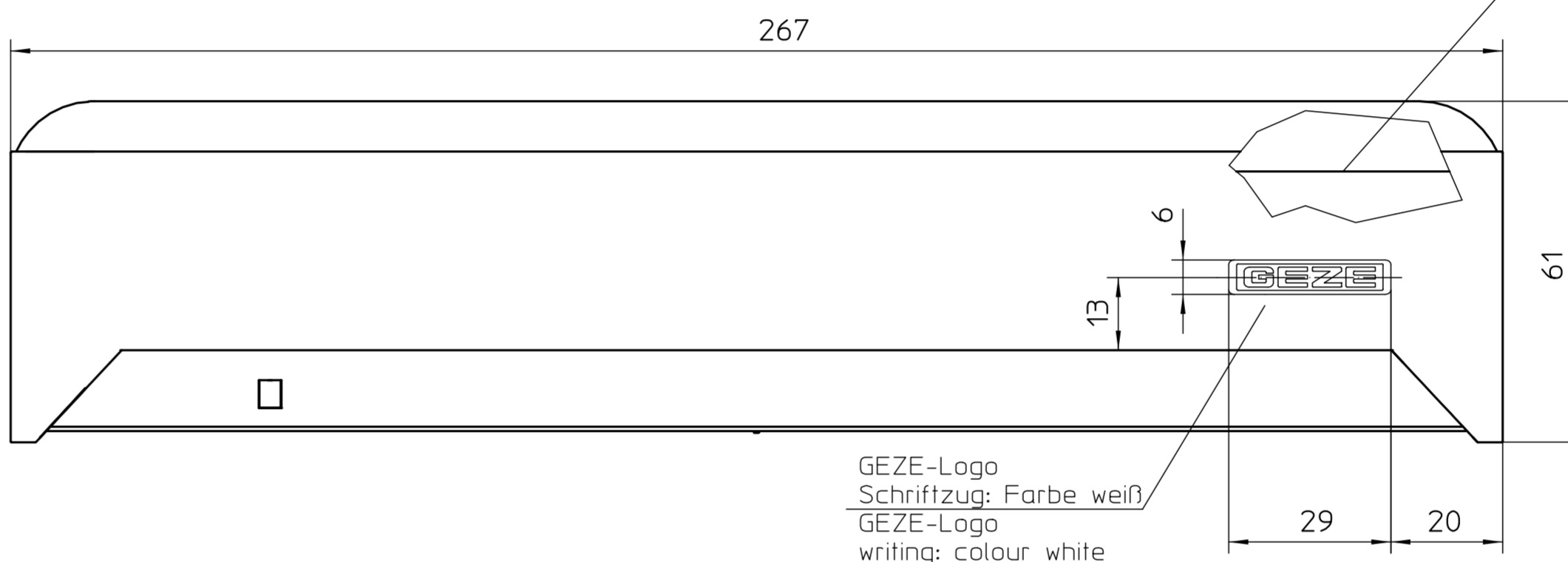
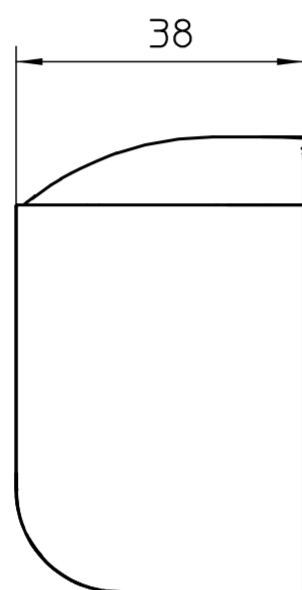


DIP-Schalteinstellungen 1-16
dipswitch settings 1-16

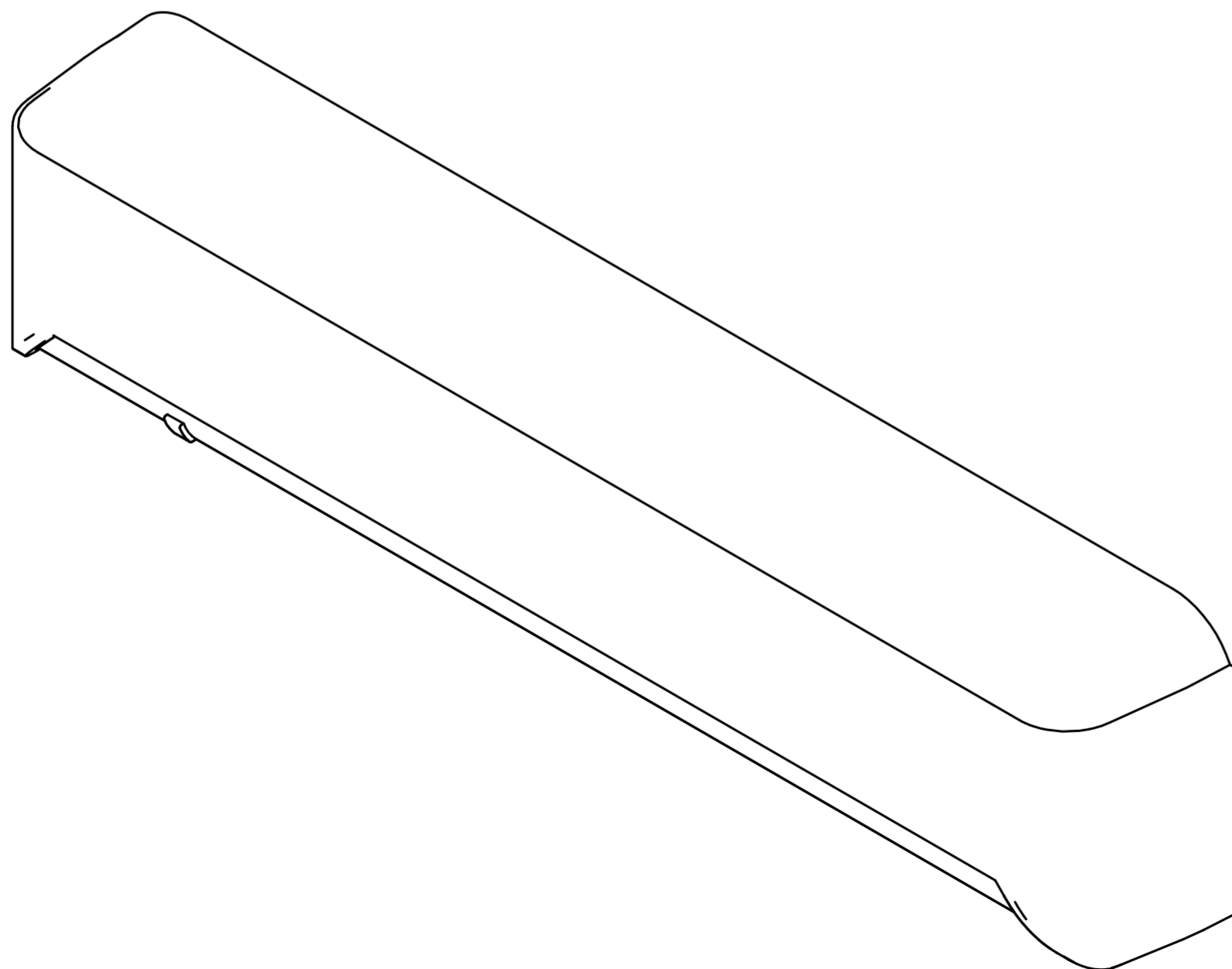


Aufkleber Anschlussbild
Label connection diagram
GC 365 R - 160314 / 70705-2-0421
GC 365 SF-160318 / 70705-2-0424
Aufkleber DIP-Schalteinstellungen/
label dipswitch settings
GC 365 R - 160315 / 70705-2-0422
GC 365 SF-160319 / 70705-2-0425



GEZE-Logo
Schriftzug: Farbe weiß
GEZE-Logo
writing: colour white

Mat.Nr	Benennung
160283	GC 365 R
160284	GC 365 SF



Technische Daten Technical Specifications	
Stromversorgung: Supply voltage:	12-24 VAC±10% (50/60HZ) 12-30 VDC ±10%
Leistungsaufnahme: Power consumption:	< 2.5 W (<4 VA bei AC)
Installationshöhe: Mounting height:	2 m bis 3.5 m 2 m to 3.5 m
Temperaturbereich: Temperature range:	-20 °C bis +55 °C, <80% relative Luftfeuchtigkeit, nicht kondensierend -20 °C to +55 °C, <80 % relative air humidity, non condensing
Schutzklasse: Degree of protection:	IP54
Ausgangs-Haltezeit/Reaktionszeit: Output hold time/Response time:	<500ms/+300ms <500ms/+300ms
Erfassungsmethode: Detection method:	Aktiv-Infrarot-Reflektion, Radar-Dopplereffekt active infrared reflection, radar doppler effect
Tiefenwinkelseinstellung: Depth angle adjustment:	AIR-Bereich -6° bis +6°, Radarbereich +25° to 45° AIR area -6° to +6°, radar area +25° to 45°
Testeingang: Test input:	Opto-Koppler, Spannung 5 bis 30 VDC, Strom 6 mA max. (30VDC) Opto coupler, voltage 5 to 30 VDC, current 6 mA max. (30 VDC)
Sicherheit-/Testausgang: Safety-/ test output:	Opto-Koppler (NPN), Spannung 5 bis 50 VDC, Stromversorgung 100 mA max. Darkelstrom 600 nA max. (Widerstandsbelag) Opto coupler (NPN), voltage 5 to 50 VDC, current 100 mA max. dark current 600 nA max. (Resistance load)
erfüllte Standards: complied standards	EMC Verordnung 2004/108/EC / EMC Directive 2004/108/EC EN 61496-3:2001 Satz 4.3.5. und 5.4.7.3 / EN 61496-3:2001 clause 4.3.5. and 5.4.7.3 EN 61000-6-2:2005 EN 16005:2012 Kapitel 4.6.8 und Annex C Kapitel 4.7.2.3 / EN 16005:2012 chapter 4.6.8 und annex C chapter 4.7.2.3 DIN 18650-1:2010 Kapitel 5.8.2.4.3 / DIN 18650-1:2010 chapter 5.8.2.4.3 EN 12978:2003 +A1:2009, EN ISO 13849-1:2008, EN ISO 13849-2:2012, EN 61000-6-3:2007 +A1:2011 Maschinenrichtlinien 2006/42/EC / machinery directive 2006/42/EC R & TTE Direktive AufSchR (GC 365 SF)

GEZE GmbH P.O. Box 13 63 71226 Leonberg Germany		Benennung / designation RBM / AIR-Fächertaster GC 365 R/GC 365 SF RMD / combined detector GC 365 R/GC 365 SF	
vertraulich / confidential		Blatt / von sheet / of 1 / 1	
erstellt / drawn 15.08.14	Name / name u904	Material-Nr. ID-no. siehe Tabelle	
Ersatz für: subst. for:		Sprache / language D	
E00 15.08.14 u904 1303		Zeichnungs-Nr. / document-no. 70705-1-1024	
EMPB - Erstmusterprüfbericht / First sample test report		Ersetzt durch: subst. with:	

Diese Zeichnung entspricht dem Entwicklungsstand des Zeichnungsdatums bzw. der letzten Änderungseintragung. Aus der Benützung der Zeichnung können keine Ansprüche, gleich welcher Art, einschließlich Schadenersatzansprüche, abgeleitet und gegen GEZE geltend gemacht werden. Die Zeichnung bleibt unser Eigentum und ist Dritten nur für die Vertragsdauer zur Benützung überlassen. Sämtliche sich aus der Zeichnung ergebenden Ansprüche stehen ausschließlich GEZE zu. Ohne vorherige Zustimmung von GEZE darf diese Zeichnung weder vervielfältigt noch Dritten zugänglich gemacht werden.
This drawing shows the actual state of product development at the date of the drawing or the revision date. No claims or damages in any form can be made against GEZE as a result of the interpretation of this drawing. This drawing remains the property of GEZE and is made available to third parties only for the duration of contractual obligations. All rights connected with this drawing remain in possession of GEZE. This drawing may not be copied or handed over to third parties without the express consent of GEZE.