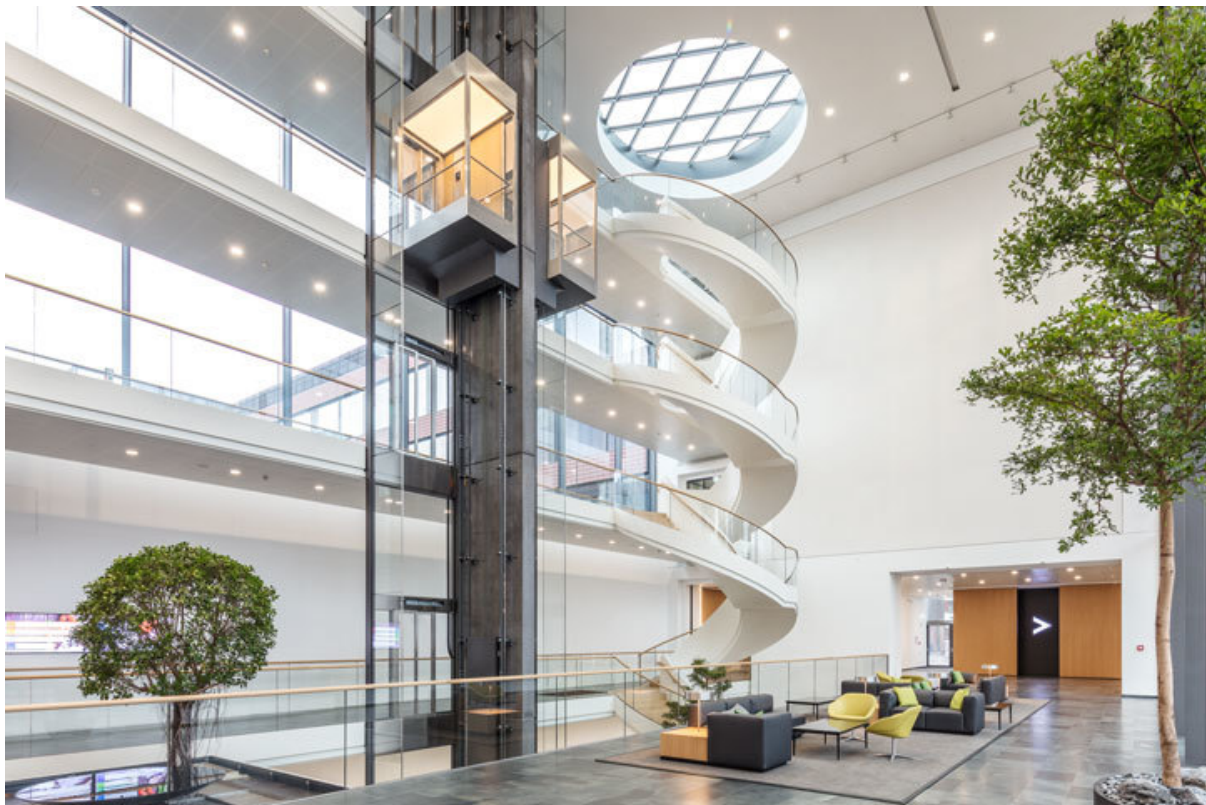


# Produktdatenblatt

# Anschlussstecker EMD

## 2-flg. 230 V



230 V Anschlussstecker für die Verbindung eines zweiten Antriebs bei zweiflügeligen Slimdrive EMD-Drehtürsystemen

### ANWENDUNGSBEREICHE

→ Zweiflügelige rechte und linke Anschlagtüren

# Anschlussstecker EMD 2-flg. 230 V



## PRODUKTMERKMALE

→ Optionaler Steckverbinder für 230 V Anschluss eines zweiten Antriebs

## TECHNISCHE DATEN

Verkaufsname	Anschlussstecker EMD 2-flg. 230 V
Eignung Brandschutztüren	Ja

## VARIANTEN / BESTELLINFORMATIONEN

Bezeichnung	Ident-Nr.	Farbe
Anschlussstecker EMD 2-flg. 230 V	199594	schwarz