

Produktdatenblatt

TZ 320 SN Edelstahl, UP-Set *



Türzentrale zur Steuerung von Fluchtwegtüren mit
Schlüsseltaster und Netzteil



ANWENDUNGSBEREICHE

- EltVTR-konforme Absicherung einer Fluchttür gegen unbefugtes Begehen
- An ein- und zweiflügeligen Türen einsetzbar
- Vernetzbarkeit über Bus ermöglicht z.B. Schleusensteuerungen, Weiterleitung von Alarmen, Anbindung an Gebäudeleittechnik
- Mit Motorschlössern und Drehtürantrieben kombinierbar
- Realisierung einer bidirektionalen Fluchttür
- Unterputzmontage sorgt für eine nahtlose Integration in das Gebäude

PRODUKTMERKMALE

- Flächig bedienbare Schlaghaube ermöglicht in Paniksituationen schnelle und sichere Betätigung der beleuchteten Nottaste
- Farbige Anschlussklemmen erleichtern den elektrischen Anschluss
- Drei frei parametrierbare Eingänge und zwei frei parametrierbare Ausgänge bieten zahlreiche Möglichkeiten für zusätzliche Komponenten
- Anzahl der Ein- und Ausgänge lässt sich mit Hilfe des Schnittstellenmoduls IO 420 oder der Klemmenbox KL 220 erweitern
- Integriertes Netzteil bietet zusätzliche Flexibilität
- Integrierter Schlüsseltaster ermöglicht berechtigte Begehung der Fluchttür
- Robustes und formschönes Edelstahlgehäuse
- Hinterleuchtung mit LED Backlight möglich
- Montage in Edelstahlkasten

TECHNISCHE DATEN

Verkaufsname	TZ 320 SN Edelstahl, UP-Set *
Breite	98 mm
Höhe	260 mm
Tiefe	70 mm
Montageart	Unterputz
Betriebstemperatur	-10 - 55 °C
Schutzart	IP30
Betriebsspannung	24 V DC
Stromaufnahme	130 mA
Versorgungsspannung	230 V
Stromversorgung für externe Verbraucher (24 V DC)	600 mA
Kontaktbelastbarkeit	30 V / 1 A
Sabotagekontakt	Ja



Anzahl Eingänge	3 Stk.
Anzahl Ausgänge	2 Stk.
Nottaste	Ja
Optische Anzeige	ja
Lautstärke	75 db
Zylinder Art	Euro Profilhalbzylinder
Mit Flachbandkabel	Ja
Parametrierung	Serviceterminal ST 220
Entspricht EltVTR	Ja
Entspricht EN 13637	Nein

BESTEHT AUS

SCT 320 UP *

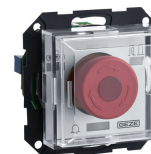
Schlüsseltaster zur berechtigten Ansteuerung und zur Änderung der Betriebsart von Automatiktüren, Unterputz



Bezeichnung	Beschreibung	Ident-Nr.	Farbe	Betriebsspannung	Montageart
SCT 320 UP, Schlüsseltaster	Beidseitig tastend, mit Profilhalbzylinder und drei Schlüsseln / mit Sabotagekontakt / mit Flachbandkabel / Kontaktbelastung: 24 V DC, 1A / Einsatzbereich: trockene Räume / Ohne Rahmen	132278	anthrazit	24 V DC	Unterputz
SCT 320 UP, Schlüsseltaster	Beidseitig tastend, mit Profilhalbzylinder und drei Schlüsseln / mit Sabotagekontakt / mit Flachbandkabel / Kontaktbelastung: 24 V DC, 1A / Einsatzbereich: trockene Räume / Ohne Rahmen	131984	alpinweiß	24 V DC	Unterputz
SCT 320 UP, Schlüsseltaster	Beidseitig tastend, mit Profilhalbzylinder und drei Schlüsseln / mit Sabotagekontakt / mit Flachbandkabel / Kontaktbelastung: 24 V DC, 1A / Einsatzbereich: trockene Räume / Ohne Rahmen	130370	reinweiß matt	24 V DC	Unterputz

STEUERUNGSEINHEIT TZ 320 UP *

Türzentrale zur universell einsetzbaren Steuerung und Absicherung vernetzter Fluchttüren



NETZTEIL NT 1,1 A-24 V UP *

24 V Netzteil zur Unterputzmontage



Bezeichnung	Beschreibung	Ident-Nr.	Farbe	Versorgungsspannung	Abmessungen
Netzteil NT 1,1 A-24 V UP	Montage in Unterputzdose	151426	schwarz	230 V AC	54 x 54 x 32 mm

ZUBEHÖR

KL 220 AP *

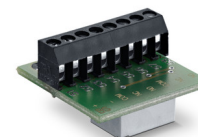
Klemmenbox zur Erweiterung der Anzahl analoger Ein- und Ausgänge einer TZ 32x



Bezeichnung	Beschreibung	Ident-Nr.	Farbe	Abmessungen	Betriebsspannung
Klemmenbox KL 220 Aufputz *	Kunststoff-Gehäuse / B x H x T: 113 x 113 x 58 mm / Schutzart: IP54 / mit Sabotagekontakt	087262	grau	113 x 113 x 58 mm	24 V DC

RELAISPLATINE RP 220 *

Universell einsetzbare Relaisplatine zur Erzeugung und Schaltung potenzialfreier Kontakte



Bezeichnung	Beschreibung	Ident-Nr.	Abmessungen	Anzahl Relais
Relaisplatine RP 220	zur universellen Verwendung / 2 potentialfreie Wechselkontakte / Schaltbelastung: 30 V / 1 A / Betriebsspannung: 24 V DC / Stromaufnahme: 10 mA / B x H x T: 28 x 25 x 18 mm	102355	28 x 25 x 18 mm	2 Stk.



NOT 220 AP *

RWS Nottaster zur Abschaltung der Netzspannung im Notfall oder bei Wartungsarbeiten, Aufputz



Bezeichnung	Beschreibung	Ident-Nr.	Farbe	Abmessungen	Betriebsspannung
Notschalter NOT 220 AP, IP65 *	im Kunststoffgehäuse IP65 / 94 x 94 x 122 mm / mit Fluchtwegschild Pfeil nach unten / Betriebsspannung: 24 V DC / Kontaktbelastbarkeit: 3A, 250 V / 1 Öffnerkontakt	076777	grau	94 x 94 x 122 mm	24 V DC

SCT 220 UP *

Schlüsseltaster zur berechtigten Ansteuerung und Änderung der Betriebsart von Automatiktüren, Unterputz



Bezeichnung	Beschreibung	Ident-Nr.	Farbe	Montageart
Schlüsseltaster SCT 220, Jung ST 550 *	Beidseitig tastend, mit Profilhalbzylinder und drei Schlüsseln / mit 1-fach-Rahmen	094169	alpinweiß	Unterputz
Schlüsseltaster SCT 220, GIRA E2	Beidseitig tastend, mit Profilhalbzylinder und drei Schlüsseln	094171	reinweiß matt	Unterputz
Schlüsseltaster SCT 220, Jung LS 990 *	Beidseitig tastend, mit Profilhalbzylinder und drei Schlüsseln / mit Profilhalbzylinder 30/10 / mit Einfachrahmen / Schutzart: IP20 / B x H x T: 81 x 81 x 62,5	094170	Edelstahl	Unterputz
Schlüsseltaster SCT 220, GIRA E2 *	Schalterprogramm GIRA E2 / mit Profilhalbzylinder 30/10 / mit Einfachrahmen / Schutzart: IP20 / B x H x T: 81 x 81 x 62,5	094012	reinweiß matt	Unterputz
Schlüsseltaster SCT 220, Jung LS 990 *	Beidseitig tastend, mit Profilhalbzylinder und drei Schlüsseln / mit Profilhalbzylinder 30/10 / mit Einfachrahmen / Schutzart: IP20 / B x H x T: 81 x 81 x 62,5	089345	Edelstahl	Unterputz

SCT 320 UP *

Schlüsseltaster zur berechtigten Ansteuerung und zur Änderung der Betriebsart von Automatiktüren, Unterputz





Bezeichnung	Beschreibung	Ident-Nr.	Farbe	Betriebsspannung	Montageart
SCT 320 UP, Schlüsseltaster	Beidseitig tastend, mit Profilhalbzylinder und drei Schlüsseln / mit Sabotagekontakt / mit Flachbandkabel / Kontaktbelastung: 24 V DC, 1A / Einsatzbereich: trockene Räume / Ohne Rahmen	132278	anthrazit	24 V DC	Unterputz
SCT 320 UP, Schlüsseltaster	Beidseitig tastend, mit Profilhalbzylinder und drei Schlüsseln / mit Sabotagekontakt / mit Flachbandkabel / Kontaktbelastung: 24 V DC, 1A / Einsatzbereich: trockene Räume / Ohne Rahmen	131984	alpinweiß	24 V DC	Unterputz
SCT 320 UP, Schlüsseltaster	Beidseitig tastend, mit Profilhalbzylinder und drei Schlüsseln / mit Sabotagekontakt / mit Flachbandkabel / Kontaktbelastung: 24 V DC, 1A / Einsatzbereich: trockene Räume / Ohne Rahmen	130370	reinweiß matt	24 V DC	Unterputz

SCT 222 *

Schlüsseltaster zur berechtigten Ansteuerung und zur Änderung der Betriebsart von Automatiktüren, Auf- und Unterputz



Bezeichnung	Beschreibung	Ident-Nr.	Farbe	Abmessungen	Montageart
Schlüsseltaster SCT 222 mit LEDs *	Beidseitig tastend, mit Profilhalbzylinder und drei Schlüsseln / mit Aluminiumfrontplatte / rechte LED rot/grün, linke LED gelb / Betriebsspannung 24 V DC / Stromaufnahme: 30 mA / Schutzart: IP54 / Abmessungen: / B x H Frontplatte: 100 x 110 mm / B x H x T UP-Kasten: ca. 70 x 80 x 48 mm	100064	silberfarbig	100 x 110 x 48 mm	Unterputz
Schlüsseltaster SCT 222 mit LEDs *	Beidseitig tastend, mit Profilhalbzylinder und drei Schlüsseln / mit Aluminiumfrontplatte / rechte LED rot/grün, linke LED gelb / Betriebsspannung 24 V DC / Stromaufnahme: 30 mA / Schutzart: IP54 / Abmessungen: / B x H x T: 70 x 80 x 48	100065	silberfarbig	70 x 80 x 48 mm	Aufputz

SLE 220 *

Warnleuchte zur Verstärkung eines optischen Alarmsignals



Bezeichnung	Beschreibung	Ident-Nr.	Farbe	Versorgungsspannung	Betriebsspannung
Signalleuchte SLE 220 UP *	Reflektorfarbe: grün / Betriebsspannung: 24 V DC / Schalterprogramm: Jung AS 500, alpinweiß	115936	grün	24 V DC	24 V DC
Signalleuchte SLE 220 UP *	Reflektorfarbe: rot / Betriebsspannung: 24 V DC / Schalterprogramm: Jung AS 500, alpinweiß	115934	rot	24 V DC	24 V DC

TERMINAL T 320 AP *

Slave Steuerung für bidirektionale Fluchtwege mit einer TZ 320 oder TZ 322 mit integriertem Schlüsseltaster



Bezeichnung	Beschreibung	Ident-Nr.	Farbe	Abmessungen	Betriebsspannung
Terminal T 320 AP *	Bestehend aus: / Steuerung mit Nottaste, / Schlüsseltaster mit PHZ, / Fluchtwegschild unbeleuchtet / Betriebsspannung 24 V DC	141031	grün	77 x 197 x 88 mm	24 V DC

ST 220

Serviceterminal zur kabellosen und kabelgebundenen Parametrierung von GEZE Tür- und Fensterprodukten



Bezeichnung	Beschreibung	Ident-Nr.	Farbe	Abmessungen	Betriebsspannung
Serviceterminal ST 220	Für Parametrierung und Diagnose von TZ 320, TE 220, automatischen Türsystemen, IQ windowdrive Antrieben und THZ N4, THZ Comfort N4, Batteriebetrieb mit 4x AAA-Zellen (nicht im Lieferumfang enthalten), Klartextanzeige auf einem beleuchteten Display, Folientastatur zur Bedienung / Parameteränderungen an GEZE Systemen dürfen nur von herstellerautorisierten Sachkundigen durchgeführt werden	087261	blau	80 x 125 x 37 mm	24 V



T 320 UP STEUERUNG *

Slave Steuerung für bidirektionale Fluchtwege mit einer TZ 320 oder TZ 322



Bezeichnung	Beschreibung	Ident-Nr.	Betriebsspannung	Montageart
Steuerungseinheit T 320 UP *	(kein komplettes UP-Set verfügbar. Zusammenstellung aus Einzelkomponenten) / Steuerungseinheit mit Nottaster / Schlaghaube aus transparentem Kunststoff / Für Schalterprogramme im System 55 / Montage in 62,5 mm tiefe UP-Dosen / Betriebsspannung: 24 V DC / Stromaufnahme: 100 mA	140999	24 V DC	Unterputz

NOT 320 AP *

RWS Nottaster zur Abschaltung der Netzspannung im Notfall oder bei Wartungsarbeiten, Aufputz



Bezeichnung	Beschreibung	Ident-Nr.	Farbe	Betriebsspannung	Montageart
Nottaster NOT 320 AP, Jung AS 500 *	mit AP-Kappe Jung AS 500 und 1-fach-Rahmen / Schlaghaube aus transparentem Kunststoff / Maße Schlaghaube 55 x 55 mm / Betriebsspannung: 24 V DC / Stromaufnahme: 30 mA / 1 Öffnerkontakt / 1 Schließerkontakt / Kontaktbelastbarkeit: 1A, 30 V	137967	alpinweiß	24 V DC	Aufputz

* Die oben gekennzeichneten Produkte können je nach Land in Form, Typ, Eigenschaften, Funktion oder Verfügbarkeit variieren. Bei Fragen wenden Sie sich bitte an Ihren GEZE Ansprechpartner.