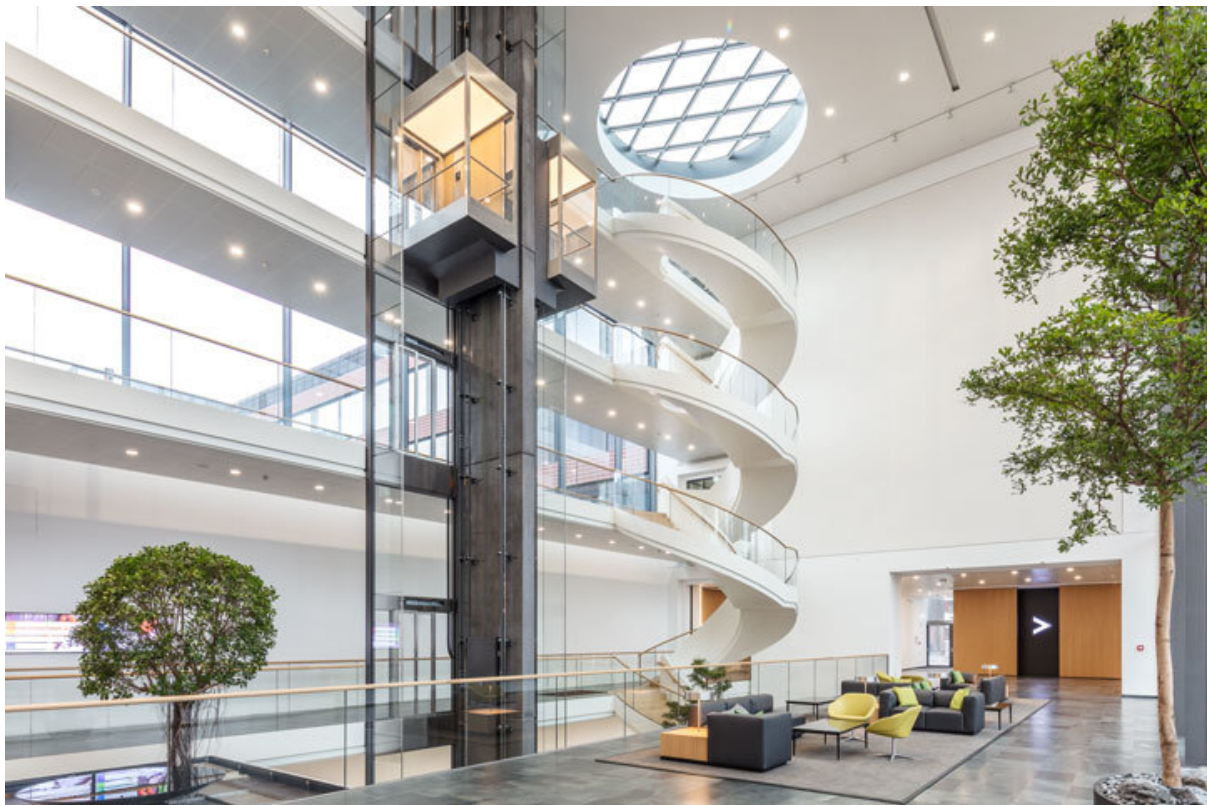


Produktdatenblatt

Türübergangsschutzschlauch



Flexibler Metallschlauch zum geschützten Übergang von
Kabel an Türsystemen

ANWENDUNGSBEREICHE

→ Schützt das Kabel beim Übergang von Tür zum Antrieb, zur Zarge oder Wand



Türübergangsschutzschlauch

PRODUKTMERKMALE

- Innendurchmesser von 7 mm
- Inklusive Befestigungskappen zur Montage an Türrahmen und Türblatt
- Nicht rostender, flexibler Metallschlauch

TECHNISCHE DATEN

Verkaufsname	Türübergangsschutzschlauch
Montageart	Aufputz
Material	Messing

VARIANTEN / BESTELLINFORMATIONEN

Bezeichnung	Beschreibung	Ident-Nr.	Montageart
Türübergangsschlauch für Sensor	Länge 300 mm	025901	Aufputz