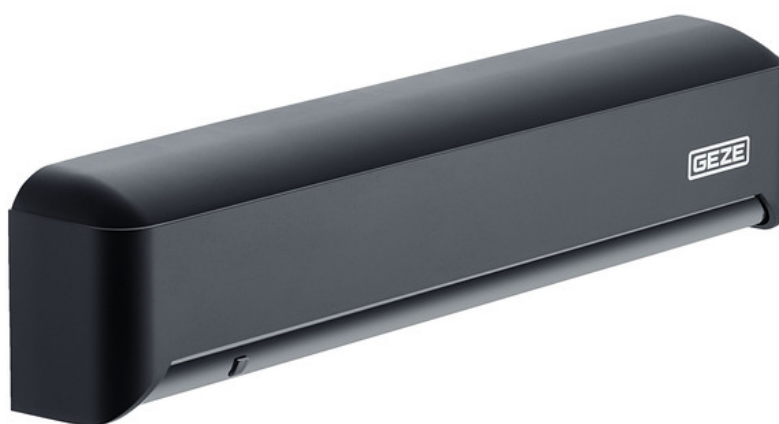


# Produktdatenblatt

## GC 365



Kombimelder zur Ansteuerung und Absicherung von automatischen Schiebetüren mit vier einstellbaren Lichtvorhangskonfigurationen

### ANWENDUNGSBEREICHE

- Ansteuerung und Absicherung von automatischen Schiebetüren
- Innen- und Außentüren



**PRODUKTMERKMALE**

- Radarbewegungsmelder mit Infrarot-Lichtvorhang und dritter Präsenzerfassung
- Zuverlässige Detektion bis auf 3500 mm Montagehöhe
- Vier einstellbare Lichtvorhangskonfigurationen ohne zusätzliche Lichtprismen
- Durch den großen Erfassungsbereich auf dem Boden werden insgesamt weniger Sensoren benötigt
- Lookback-Funktion sichert den Bereich zwischen den Türflügeln während der Offenhaltezeit
- Hinweise zur Montage und Parametrierung befinden sich direkt im Sensorgehäuse
- Alle Einstellungen können komfortabel über DIP-Schalter vorgenommen werden

**TECHNISCHE DATEN**

Verkaufsname	GC 365
Abmessungen	267 x 61 x 38 mm
Technologie	Elektromagnetische Radarwellen/Aktiv-Infrarotstrahlen
Anzahl Lichtvorhänge	3
Betriebsspannung	12-30 V DC / 12-24 V AC
Betriebsstrom	100 mA
Schutzart	IP54
Kabelanschlussart	Systemstecker
Anschlusskabel Länge	3000 mm
Montagehöhe (min.)	2000 mm
Montagehöhe (max.)	3500 mm
Gewicht	270 g
Betriebstemperatur	-20 - 55 °C
Luftfeuchtigkeit	0-80 % relativ, nicht kondensierend
Normkonformität	DIN 18650, EN 16005

**VARIANTEN / BESTELLINFORMATIONEN**

Bezeichnung	Beschreibung	Ident-Nr.	Farbe	Abmessungen	Ausgang
Kombimelder GC 365 R	Kombimelder zur Ansteuerung und Absicherung von automatischen Schiebetüren	160283	schwarz	267 x 61 x 38 mm	Potentialfreier Relaiskontakt
Kombimelder GC 365 SF	Kombimelder zur Ansteuerung und Absicherung von automatischen Schiebetüren in Fluchtrichtung	160284	schwarz	267 x 61 x 38 mm	

## ZUBEHÖR

### DECKENBEFESTIGUNGSWINKEL GC 365 / GC 341

Zur Befestigung des Sensors an die Decke



Bezeichnung	Ident-Nr.	Farbe
Deckenbefestigungswinkel GC 365 / GC 341	160286	schwarz

### DECKENEINBAUSATZ GC 365 / GC 341

Einbausatz zum Anbringen des Melders in die Decke



Bezeichnung	Beschreibung	Ident-Nr.	Farbe	Abmessungen
Deckeneinbausatz GC 365 / GC 341	Einbausatz zur Integration des Melders in die Decke	160288	schwarz	328 x 48 x 51 mm

### WETTERHAUBE GC 365 / GC 341

Schützt den Sensor bei Außeninstallationen



Bezeichnung	Beschreibung	Ident-Nr.	Farbe	Abmessungen
Wetterhaube für GC 365 / GC 341	Schutz vor Niederschlägen im Außenbereich	160287	schwarz	325 x 69 x 71 mm