

# Produktdatenblatt

## **TZ 320 SN Edelstahl, AP-Set \***



Türzentrale zur Steuerung von Fluchtwegtüren mit  
Schlüsseltaster und Netzteil



## ANWENDUNGSBEREICHE

- EltVTR-konforme Absicherung einer Fluchttür gegen unbefugtes Begehen
- An ein- und zweiflügeligen Türen einsetzbar
- Vernetzbarkeit über Bus ermöglicht z.B. Schleusensteuerungen, Weiterleitung von Alarmen, Anbindung an Gebäudeleittechnik
- Mit Motorschlössern und Drehtürantrieben kombinierbar
- Realisierung einer bidirektionalen Fluchttür
- Aufputzmontage ermöglicht mit geringem Aufwand eine nachträgliche Montage an der Tür

## PRODUKTMERKMALE

- Flächig bedienbare Schlaghaube ermöglicht in Paniksituationen schnelle und sichere Betätigung der beleuchteten Nottaste
- Farbige Anschlussklemmen erleichtern den elektrischen Anschluss
- Drei frei parametrierbare Eingänge und zwei frei parametrierbare Ausgänge bieten zahlreiche Möglichkeiten für zusätzliche Komponenten
- Anzahl der Ein- und Ausgänge lässt sich mit Hilfe des Schnittstellenmoduls IO 420 oder der Klemmenbox KL 220 erweitern
- Integriertes Netzteil bietet zusätzliche Flexibilität
- Integrierter Schlüsseltaster ermöglicht berechtigte Begehung der Fluchttür
- Robustes und formschönes Edelstahlgehäuse
- Hinterleuchtung mit LED Backlight möglich

## TECHNISCHE DATEN

Verkaufsname	TZ 320 SN Edelstahl, AP-Set *
Breite	78 mm
Höhe	240 mm
Tiefe	70 mm
Montageart	Aufputz
Betriebstemperatur	-10 - 55 °C
Schutzart	IP30
Betriebsspannung	24 V DC
Stromaufnahme	100 mA
Versorgungsspannung	230 V
Stromversorgung für externe Verbraucher (24 V DC)	600 mA
Kontaktbelastbarkeit	30 V / 1 A
Sabotagekontakt	Ja
Anzahl Eingänge	3 Stk.



Anzahl Ausgänge	2 Stk.
Nottaste	Ja
Optische Anzeige	ja
Lautstärke	75 db
Zylinder Art	Euro Profilhalbzylinder
Mit Flachbandkabel	Ja
Parametrierung	Serviceterminal ST 220
Entspricht EltVTR	Ja
Entspricht EN 13637	Nein

## VARIANTEN / BESTELLINFORMATIONEN

Bezeichnung	Beschreibung	Ident-Nr.	Farbe	Abmessungen	Betriebsspannung
Türzentrale TZ 320 SN, V2A, AP, Set *	Bestehend aus: Edelstahl-Frontplatte AP Standard mit Aussparung für Profilzylinder, Edelstahl-Gehäuse AP, Steuerungseinheit TZ 320 UP mit Nottaste, / Schlüsseltaster SCT 320, Fluchtwegschild vormontiert, SCT-Design-Kleberahmen, Netzteil 24 V DC / Ausgangsstrom max. 600 mA / Spannungsversorgung 230 V AC / Betriebsspannung 24 V DC	155036	Edelstahl	78 x 240 x 70 mm	24 V DC

## BESTEHT AUS

### SCT 320 UP \*

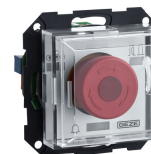
Schlüsseltaster zur berechtigten Ansteuerung und zur Änderung der Betriebsart von Automatiktüren, Unterputz



Bezeichnung	Beschreibung	Ident-Nr.	Farbe	Betriebsspannung	Montageart
SCT 320 UP, Schlüsseltaster	Beidseitig tastend, mit Profilhalbzylinder und drei Schlüsseln / mit Sabotagekontakt / mit Flachbandkabel / Kontaktbelastung: 24 V DC, 1A / Einsatzbereich: trockene Räume / Ohne Rahmen	132278	anthrazit	24 V DC	Unterputz
SCT 320 UP, Schlüsseltaster	Beidseitig tastend, mit Profilhalbzylinder und drei Schlüsseln / mit Sabotagekontakt / mit Flachbandkabel / Kontaktbelastung: 24 V DC, 1A / Einsatzbereich: trockene Räume / Ohne Rahmen	131984	alpinweiß	24 V DC	Unterputz
SCT 320 UP, Schlüsseltaster	Beidseitig tastend, mit Profilhalbzylinder und drei Schlüsseln / mit Sabotagekontakt / mit Flachbandkabel / Kontaktbelastung: 24 V DC, 1A / Einsatzbereich: trockene Räume / Ohne Rahmen	130370	reinweiß matt	24 V DC	Unterputz

## STEUERUNGSEINHEIT TZ 320 UP \*

Türzentrale zur universell einsetzbaren Steuerung und Absicherung vernetzter Fluchttüren



## NETZTEIL NT 1,1 A-24 V UP \*

24 V Netzteil zur Unterputzmontage



Bezeichnung	Beschreibung	Ident-Nr.	Farbe	Versorgungsspannung	Abmessungen
Netzteil NT 1,1 A-24 V UP	Montage in Unterputzdose	151426	schwarz	230 V AC	54 x 54 x 32 mm

## ZUBEHÖR

### KL 220 AP \*

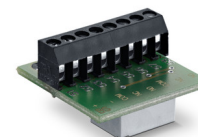
Klemmenbox zur Erweiterung der Anzahl analoger Ein- und Ausgänge einer TZ 32x



Bezeichnung	Beschreibung	Ident-Nr.	Farbe	Abmessungen	Betriebsspannung
Klemmenbox KL 220 Aufputz *	Kunststoff-Gehäuse / B x H x T: 113 x 113 x 58 mm / Schutzart: IP54 / mit Sabotagekontakt	087262	grau	113 x 113 x 58 mm	24 V DC

### RELAISPLATINE RP 220 \*

Universell einsetzbare Relaisplatine zur Erzeugung und Schaltung potenzialfreier Kontakte



Bezeichnung	Beschreibung	Ident-Nr.	Abmessungen	Anzahl Relais
Relaisplatine RP 220	zur universellen Verwendung / 2 potentialfreie Wechselkontakte / Schaltbelastung: 30 V / 1 A / Betriebsspannung: 24 V DC / Stromaufnahme: 10 mA / B x H x T: 28 x 25 x 18 mm	102355	28 x 25 x 18 mm	2 Stk.



## NOT 220 AP \*

RWS Nottaster zur Abschaltung der Netzspannung im Notfall oder bei Wartungsarbeiten, Aufputz



Bezeichnung	Beschreibung	Ident-Nr.	Farbe	Abmessungen	Betriebsspannung
Notschalter NOT 220 AP, IP65 *	im Kunststoffgehäuse IP65 / 94 x 94 x 122 mm / mit Fluchtwegschild Pfeil nach unten / Betriebsspannung: 24 V DC / Kontaktbelastbarkeit: 3A, 250 V / 1 Öffnerkontakt	076777	grau	94 x 94 x 122 mm	24 V DC

## SCT 220 UP \*

Schlüsseltaster zur berechtigten Ansteuerung und Änderung der Betriebsart von Automatiktüren, Unterputz



Bezeichnung	Beschreibung	Ident-Nr.	Farbe	Montageart
Schlüsseltaster SCT 220, Jung ST 550 *	Beidseitig tastend, mit Profilhalbzylinder und drei Schlüsseln / mit 1-fach-Rahmen	094169	alpinweiß	Unterputz
Schlüsseltaster SCT 220, GIRA E2	Beidseitig tastend, mit Profilhalbzylinder und drei Schlüsseln	094171	reinweiß matt	Unterputz
Schlüsseltaster SCT 220, Jung LS 990 *	Beidseitig tastend, mit Profilhalbzylinder und drei Schlüsseln / mit Profilhalbzylinder 30/10 / mit Einfachrahmen / Schutzart: IP20 / B x H x T: 81 x 81 x 62,5	094170	Edelstahl	Unterputz
Schlüsseltaster SCT 220, GIRA E2 *	Schalterprogramm GIRA E2 / mit Profilhalbzylinder 30/10 / mit Einfachrahmen / Schutzart: IP20 / B x H x T: 81 x 81 x 62,5	094012	reinweiß matt	Unterputz
Schlüsseltaster SCT 220, Jung LS 990 *	Beidseitig tastend, mit Profilhalbzylinder und drei Schlüsseln / mit Profilhalbzylinder 30/10 / mit Einfachrahmen / Schutzart: IP20 / B x H x T: 81 x 81 x 62,5	089345	Edelstahl	Unterputz

## SCT 320 UP \*

Schlüsseltaster zur berechtigten Ansteuerung und zur Änderung der Betriebsart von Automatiktüren, Unterputz



Bezeichnung	Beschreibung	Ident-Nr.	Farbe	Betriebsspannung	Montageart
SCT 320 UP, Schlüsseltaster	Beidseitig tastend, mit Profilhalbzylinder und drei Schlüsseln / mit Sabotagekontakt / mit Flachbandkabel / Kontaktbelastung: 24 V DC, 1A / Einsatzbereich: trockene Räume / Ohne Rahmen	132278	anthrazit	24 V DC	Unterputz
SCT 320 UP, Schlüsseltaster	Beidseitig tastend, mit Profilhalbzylinder und drei Schlüsseln / mit Sabotagekontakt / mit Flachbandkabel / Kontaktbelastung: 24 V DC, 1A / Einsatzbereich: trockene Räume / Ohne Rahmen	131984	alpinweiß	24 V DC	Unterputz
SCT 320 UP, Schlüsseltaster	Beidseitig tastend, mit Profilhalbzylinder und drei Schlüsseln / mit Sabotagekontakt / mit Flachbandkabel / Kontaktbelastung: 24 V DC, 1A / Einsatzbereich: trockene Räume / Ohne Rahmen	130370	reinweiß matt	24 V DC	Unterputz

**SCT 222 \***

Schlüsseltaster zur berechtigten Ansteuerung und zur Änderung der Betriebsart von Automatiktüren, Auf- und Unterputz



Bezeichnung	Beschreibung	Ident-Nr.	Farbe	Abmessungen	Montageart
Schlüsseltaster SCT 222 mit LEDs *	Beidseitig tastend, mit Profilhalbzylinder und drei Schlüsseln / mit Aluminiumfrontplatte / rechte LED rot/grün, linke LED gelb / Betriebsspannung 24 V DC / Stromaufnahme: 30 mA / Schutzart: IP54 / Abmessungen: / B x H Frontplatte: 100 x 110 mm / B x H x T UP-Kasten: ca. 70 x 80 x 48 mm	100064	silberfarbig	100 x 110 x 48 mm	Unterputz
Schlüsseltaster SCT 222 mit LEDs *	Beidseitig tastend, mit Profilhalbzylinder und drei Schlüsseln / mit Aluminiumfrontplatte / rechte LED rot/grün, linke LED gelb / Betriebsspannung 24 V DC / Stromaufnahme: 30 mA / Schutzart: IP54 / Abmessungen: / B x H x T: 70 x 80 x 48	100065	silberfarbig	70 x 80 x 48 mm	Aufputz

**SLE 220 \***

Warnleuchte zur Verstärkung eines optischen Alarmsignals





Bezeichnung	Beschreibung	Ident-Nr.	Farbe	Versorgungsspannung	Betriebsspannung
Signalleuchte SLE 220 UP *	Reflektorfarbe: grün / Betriebsspannung: 24 V DC / Schalterprogramm: Jung AS 500, alpinweiß	115936	grün	24 V DC	24 V DC
Signalleuchte SLE 220 UP *	Reflektorfarbe: rot / Betriebsspannung: 24 V DC / Schalterprogramm: Jung AS 500, alpinweiß	115934	rot	24 V DC	24 V DC

## TERMINAL T 320 AP \*

Slave Steuerung für bidirektionale Fluchtwege mit einer TZ 320 oder TZ 322 mit integriertem Schlüsseltaster



Bezeichnung	Beschreibung	Ident-Nr.	Farbe	Abmessungen	Betriebsspannung
Terminal T 320 AP *	Bestehend aus: / Steuerung mit Nottaste, / Schlüsseltaster mit PHZ, / Fluchtwegschild unbeleuchtet / Betriebsspannung 24 V DC	141031	grün	77 x 197 x 88 mm	24 V DC

## ST 220

Serviceterminal zur kabellosen und kabelgebundenen Parametrierung von GEZE Tür- und Fensterprodukten



Bezeichnung	Beschreibung	Ident-Nr.	Farbe	Abmessungen	Betriebsspannung
Serviceterminal ST 220	Für Parametrierung und Diagnose von TZ 320, TE 220, automatischen Türsystemen, IQ windowdrive Antrieben und THZ N4, THZ Comfort N4, Batteriebetrieb mit 4x AAA-Zellen (nicht im Lieferumfang enthalten), Klartextanzeige auf einem beleuchteten Display, Folientastatur zur Bedienung / Parameteränderungen an GEZE Systemen dürfen nur von herstellerautorisierten Sachkundigen durchgeführt werden	087261	blau	80 x 125 x 37 mm	24 V

## T 320 UP STEUERUNG \*

Slave Steuerung für bidirektionale Fluchtwege mit einer TZ 320 oder TZ 322



Bezeichnung	Beschreibung	Ident-Nr.	Betriebsspannung	Montageart
Steuerungseinheit T 320 UP *	(kein komplettes UP-Set verfügbar. Zusammenstellung aus Einzelkomponenten) / Steuerungseinheit mit Nottaster / Schlaghaube aus transparentem Kunststoff / Für Schalterprogramme im System 55 / Montage in 62,5 mm tiefe UP-Dosen / Betriebsspannung: 24 V DC / Stromaufnahme: 100 mA	140999	24 V DC	Unterputz

## NOT 320 AP \*

RWS Nottaster zur Abschaltung der Netzspannung im Notfall oder bei Wartungsarbeiten, Aufputz



Bezeichnung	Beschreibung	Ident-Nr.	Farbe	Betriebsspannung	Montageart
Nottaster NOT 320 AP, Jung AS 500 *	mit AP-Kappe Jung AS 500 und 1-fach-Rahmen / Schlaghaube aus transparentem Kunststoff / Maße Schlaghaube 55 x 55 mm / Betriebsspannung: 24 V DC / Stromaufnahme: 30 mA / 1 Öffnerkontakt / 1 Schließerkontakt / Kontaktbelastbarkeit: 1A, 30 V	137967	alpinweiß	24 V DC	Aufputz

\* Die oben gekennzeichneten Produkte können je nach Land in Form, Typ, Eigenschaften, Funktion oder Verfügbarkeit variieren. Bei Fragen wenden Sie sich bitte an Ihren GEZE Ansprechpartner.