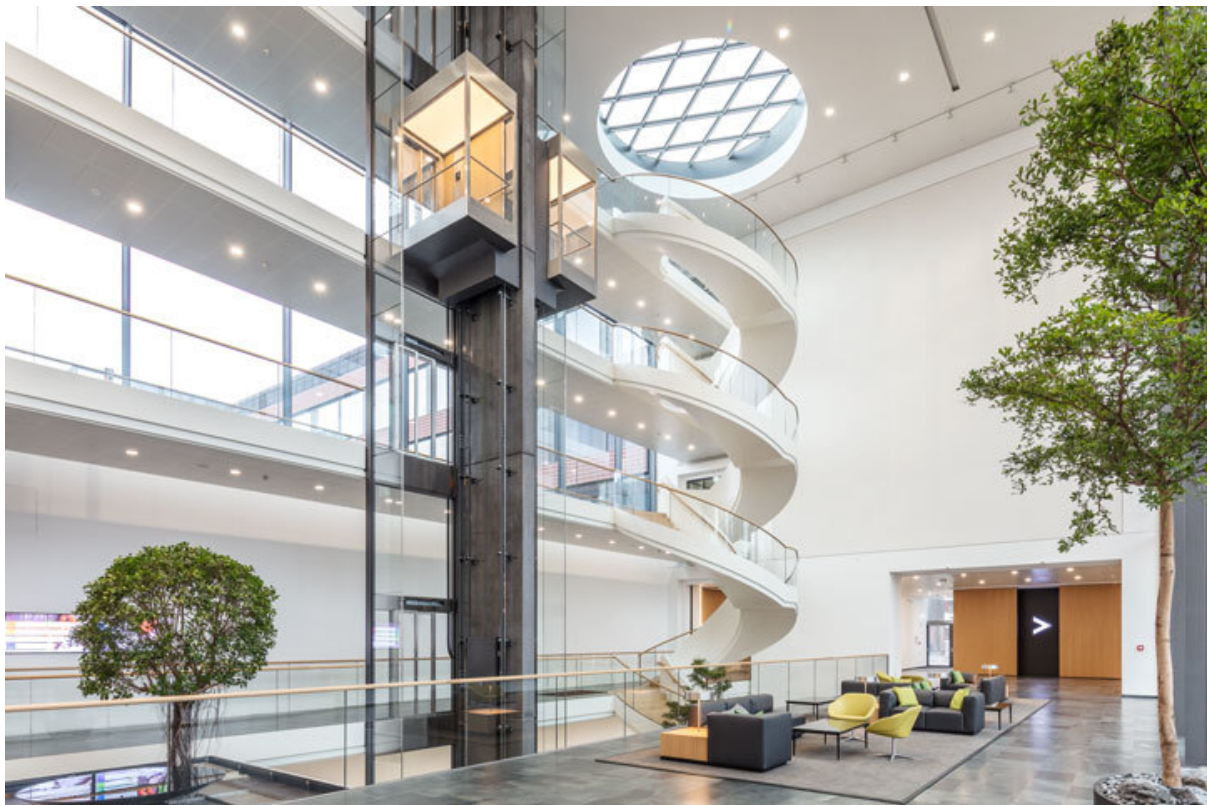


Produktdatenblatt

Slimdrive SCR GGS *



Automatisches Rundschiebetürsystem zur Realisierung von
Ganzglaslösungen

ANWENDUNGSBEREICHE

- Zwei- und vierflügelige Ganzglas-Türsysteme
- Innen- und Außentüren mit hoher Begehfrequenz
- Repräsentative Gebäudeeingänge mit großem Lichteinfall
- Fassaden mit schmalen Pfosten-Riegel-Konstruktionen
- Glasfassaden mit höchsten Designansprüchen
- Öffnungsweiten von 800 bis 2300 mm möglich
- Türflügelgewichte bis max. 100 kg

PRODUKTMERKMALE

- Sehr laufruhiger verschleißarmer Gleichstrom-Antrieb mit nur 7 cm Höhe
- System besteht auch zwei Antrieben die getrennt voneinander angesteuert werden
- Hochwertiger Edelstahlbeschlag eröffnet vielfältige Einsatzmöglichkeiten
- Fahrflügel sind rahmenlos und werden über jeweils zwei Punkthalter am Rollenwagen befestigt
- Bodenführung wird mit Punkthaltern am Glas befestigt
- 40 % mehr Öffnungsweite als mit linearen Schiebetürantrieben
- Vielfältige Antriebsvarianten und Ausstattungsoptionen möglich
- Vernetzbar und mittels offenem Standard (BACnet) in die Gebäudeautomation integrierbar
- Eigenständige Fehlererkennung und Protokollierung
- Frei parametrierbare Ein- und Ausgänge für unterschiedliche Funktionen
- Integrierter Akku für Notöffnung bei sicherheitsrelevanten Fehlern wie z.B. Stromausfall
- Selbstreinigender Rollenwagen reduziert den Wartungsaufwand
- Verschiedene mechanische und elektrische Verriegelungen sind optional verfügbar

TECHNISCHE DATEN

Verkaufsname	Slimdrive SCR GGS *
Barrierefrei	Ja
Öffnungsgeschwindigkeit einstellbar (Lüftung)	Ja
Schließgeschwindigkeit einstellbar	Ja
Öffnungsweite 2-flügelig	800 mm - 2300 mm
Lichte Durchgangshöhe	2500 mm
Kranzhöhe (min.)	75 mm
Flügelgewicht (max.) 1-flügelig	120 kg
Flügelgewicht (max.) 2-flügelig	120 kg
Radius (min.)	1250 mm

Radius (max.)	2000 mm
Ausführung Fahrflügel	10 mm ESG-H mit GGS Beschlagsystem (GGS Variante), Sondergläser auf Anfrage
Ausführung Seitenteile	10 mm VSG, Sondergläser auf Anfrage
Oberfläche	Pulverbeschichtung nach RAL, Leichtmetall eloxiert E6/EV1, Farbeloxal nach Muster, Belegt mit Edelstahl poliert, belegt mit Edelstahl Korn 240, Sonderbeschichtung auf Anfrage
Ausführung Dachkonstruktion	optische Blechabdeckung, Glasdach
Beleuchtung	bei Glasdach nicht möglich
Bodenbelag	Reinstreifmatte, Bodenmatte nach Kundenwunsch
Luftschleieranlage	abhängig von der Deckenkonstruktion möglich
Außenmittiger Fassadenanschluss	Ja
Sonderfunktionen auf Anfrage	Ja
Bedienung	Programmschalter DPS, Programmschalter TPS, Steuerung über Gebäudeleittechnik
Normkonformität	DIN 18650, EN 16005

ZUBEHÖR

GC 307+ *

Berührungsloser Näherungstaster zur Ansteuerung von automatischen Türen



Bezeichnung	Beschreibung	Ident-Nr.	Farbe	Abmessungen	Montageart
GC 307+ (Hand-Icon) *	Näherungstaster zur Ansteuerung von / automatischen Türen	195727	alpinweiß	80 x 80 x 21 mm	Aufputz
GC 307+ (WC-Icon) *	Näherungstaster zur Ansteuerung von / automatischen Türen / Für Powerturn, EMD und Standardschiebetüren geeignet	195751	alpinweiß	80 x 80 x 21 mm	Aufputz
GC 307+ (Hand-Icon) *	Näherungstaster zur Ansteuerung von / automatischen Türen	193226	alpinweiß	80 x 80 x 8 mm	Unterputz
GC 307+ (WC-Icon) *	Näherungstaster zur Ansteuerung von / automatischen Türen / Für Powerturn, EMD und Standardschiebetüren geeignet	195750	alpinweiß	80 x 80 x 8 mm	Unterputz

SCHLEUSENFUNKTION *

Verhindert ein gleichzeitiges Öffnen zwei hintereinander liegender Türen



Bezeichnung	Ident-Nr.	Abmessungen	Montageart
Schleusenfunktion *	109072	192 x 164 x 87 mm	Aufputz, Unterputz

AIR 30 *

Aktiv-Infrarot-Lichttaster zur Festfeldabsicherung von automatischen Rundschiebetüren



MINITASTER SW *

Im Retailbereich einsetzbar zum einmaligen Öffnen von Automatiktüren zum Verlassen des Gebäudes in der Betriebsart Nacht



Bezeichnung	Ident-Nr.	Farbe	Abmessungen	Montageart
Minitaster SW *	098861	schwarz	20 x 20 x 11 x 22 mm	Unterputz

DIGITALE PROGRAMMSCHALTUHR *

Für die zeitgesteuerte Änderung von Betriebsarten an Automatiktüren



WIPPTASTER E2

Ansteuerung aller GEZE Automatiktüren



Bezeichnung	Ident-Nr.	Farbe	Abmessungen	Montageart
Wipptaster E2	094013	reinweiß matt	80.8 x 80.8 x 9.3 mm	Unterputz

WIPPTASTER LS 990

Ansteuerung aller GEZE Automatiktüren



Bezeichnung	Ident-Nr.	Farbe	Abmessungen	Montageart
Wipptaster LS 990	098396	Edelstahl	81 x 81 x 11 mm	Unterputz

SERVICE-SCHNITTSTELLE

Schnellere Diagnose und Wartung



Bezeichnung	Beschreibung	Ident-Nr.
Service-Schnittstelle ECT2	für Schiebetüren zur Montage an der Haube. / Verbindung über Klinkenstecker für Serviceterminal oder Bluetooth Interface / Länge Anschlusskabel: 3 m	181028

* Die oben gekennzeichneten Produkte können je nach Land in Form, Typ, Eigenschaften, Funktion oder Verfügbarkeit variieren. Bei Fragen wenden Sie sich bitte an Ihren GEZE Ansprechpartner.