

Produktdatenblatt

E 1500 S



Spindelantrieb mit hoher Öffnungs- und Schließgeschwindigkeit

ANWENDUNGSBEREICHE

- Schwere Fenster im Dachbereich
- Natürliche Lüftung, Rauch- und Wärmeabzugsanlage (RWA), natürlich wirkendes Rauch- und Wärmeabzugsgerät (NRWG)
- Einsatz im Abluftsystem
- Montage an Holz-, Kunststoff- oder Metallfenstern



PRODUKTMERKMALE

- Große Druckkraft und hohe Geschwindigkeit
- Max. Öffnungsweite von 1000 mm wird unter 60 Sekunden erreicht
- Robuste und korrosionsbeständige Ausführung mit eingebauter Endlagendämpfung
- Für Flügelbreiten über 1200 mm sind Syncro-Antriebssets verfügbar
- Aluminiumgehäuse für höchste Designansprüche
- Umfangreiche Konsolen ermöglichen vielseitige Montage an Haupt- oder Nebenschließkanten
- Syncroset ohne externes Steuergerät
- Geprüft als Natürliches Rauch- und Wärmeabzugsgerät (NRWG) nach EN 12101-2

TECHNISCHE DATEN

Verkaufsname	E 1500 S
Öffnungsgeschwindigkeit RWA	16 mm/s
Öffnungsgeschwindigkeit Lüftung	16 mm/s
Schließgeschwindigkeit (max.)	16 mm/s
Druckkraft (max.)	1500 N
Zuhaltekraft (max.)	25000 N
Druckkraft	1500 N
Zugkraft	1500 N
Spannung im Betrieb	24 V ± 25 %
Betriebsspannung	24 V DC
Stromaufnahme	4 A
Leistungsaufnahme	72 W
Restwelligkeit	20 %
Einschaltdauer	30 %
Anschlusskabel Länge	3 m
Sonderlänge Anschlusskabel	5 m, 10 m
Min. Aderquerschnitt	1 mm ²
Anzahl der Adern	3 Adern
Betriebstemperatur	-5 - 75 °C
Schutzart	IP54
Schutzklasse	III
Synchronfunktion	Ja
Art der Zusatzverriegelung	Verriegelungsantrieb
Art der Hubverkürzung	Werkseinstellung
Endlagenabschaltung ausgefahren	elektronisch
Endlagenabschaltung eingefahren	elektronisch
Überlastabschaltung	Ja
Komplette Öffnung innerhalb 60 s	ja, bis 1000 mm Hub

NRWG geprüft	Ja
NRWG Zusatzinformation	ja, bis 1000 mm Hub
Anzahl Synchronisierung Antriebe	4
KNX-fähig	Nein
Dachfenster AUSWÄRTS	Ja

VARIANTEN / BESTELLINFORMATIONEN

Bezeichnung	Beschreibung	Ident-Nr.	Farbe	Hub	Betriebsspannung
E 1500 S	Konfigurierbar: Hub, Kabellänge, Farbe	162384	nach RAL		24 V DC
E 1500 S Syncro	Bestehend aus zwei Antrieben mit integrierter Synchronsteuerung	162385	EV1	500 mm	24 V DC
E 1500 S Syncro	Bestehend aus zwei Antrieben mit integrierter Synchronsteuerung	162387	EV1	1000 mm	24 V DC
E 1500 S Syncro Sonderausführung	Konfigurierbar: Hub, Kabellänge, Farbe, Syncro 2-4	162388	nach RAL		24 V DC
E 1500 S		162382	EV1	750 mm	24 V DC
E 1500 S Syncro	Bestehend aus zwei Antrieben mit integrierter Synchronsteuerung	162386	EV1	750 mm	24 V DC
E 1500 S		162381	EV1	500 mm	24 V DC
E 1500 S		162383	EV1	1000 mm	24 V DC

ZUBEHÖR

DACHFENSTERKONSOLE E 3000 *

Für die Montage der Spindelantriebe E 1500 S und E 3000



Bezeichnung	Ident-Nr.	Farbe
Dachfensterkonsole E 3000	121292	nach RAL
Dachfensterkonsole E 3000	121291	weiß RAL 9016
Dachfensterkonsole E 3000	121280	silberfarbig

KONSOLENWINKEL E 3000 NSK AP *

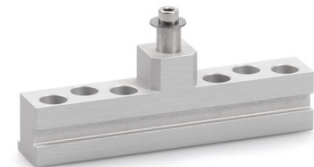
Für die Dachfenstermontage der Spindelantriebe E 1500 S und E 3000



Bezeichnung	Beschreibung	Ident-Nr.	Farbe
Konsolenwinkel E 3000 NSK AP *	geeignet für die Nebenschließkanten-Montage an Dachfenstern	140714	silberfarbig

FLÜGELBOCK E 3000 NSK HE *

Für die Dachfenstermontage der Spindelantriebe E 1500 S und E 3000



Bezeichnung	Beschreibung	Ident-Nr.	Farbe
Flügelbock E 3000 NSK HE *	geeignet für die Nebenschließkanten-Montage an Dachfenstern (Heroal 85 D)	136206	EV1

KLEMMRING E 3000

Für die Montage der Spindelantriebe E 1500 S und E 3000



Bezeichnung	Beschreibung	Ident-Nr.	Farbe
Klemmring E 3000	zur Montage von E 1500 S und E 3000	121275	weiß RAL 9016
Klemmring E 3000	zur Montage von E 1500 S und E 3000	121276	nach RAL
Klemmring E 3000	zur Montage von E 1500 S und E 3000	121274	silberfarbig

FLÜGELBOCK E 1500/E 3000 NSK AP *

Für die Montage der Spindelantriebe E 1500 N, E 1500 S, E 3000 und E 250 NT



FLÜGELBOCK E 3000 *

Für die Montage der Spindelantriebe E 1500 S und E 3000



Bezeichnung	Ident-Nr.	Farbe
Flügelbock E 3000 *	121277	silberfarbig
Flügelbock E 3000 *	121279	nach RAL
Flügelbock E 3000 *	121278	weiß RAL 9016

FLÜGELBOCK E 3000 HSK HE *

Für die Montage der Spindelantriebe E 1500 S und E 3000



Bezeichnung	Beschreibung	Ident-Nr.	Farbe
Flügelbock E 3000 HSK HE *	geeignet für die Hauptschließkanten-Montage an Dachfenstern (Heroal 085 D)	136207	EV1

FLÜGELBOCK E 3000 NSK A-HU *

Für die Montage der Spindelantriebe E 1500 S und E 3000



Bezeichnung	Beschreibung	Ident-Nr.	Farbe
Flügelbock E 3000 NSK A-HU	geeignet für die Nebenschließkanten-Montage an Dachfenstern (Alcoa AA 100, Hueck VF 50/60)	136205	EV1

FLÜGELBOCK E 3000 NSK W-HU *

Für die Montage der Spindelantriebe E 1500 S und E 3000



Bezeichnung	Beschreibung	Ident-Nr.	Farbe
Flügelbock E 3000 NSK W-HU *	geeignet für die Nebenschließkanten-Montage an Dachfenstern (Wicona WT 50/60, Hueck 85 E)	136204	EV1

KONSOLE E 3000 NSK *

Für die Dachfenstermontage der Spindelantriebe E 1500 S und E 3000



Bezeichnung	Beschreibung	Ident-Nr.	Farbe
Konsole E 3000 NSK *	geeignet für die Nebenschließkanten-Montage an Dachfenstern. Lieferumfang ohne Klemmring Id.Nr. 121274	130525	silberfarbig

KONSOLE E 3000 NSK S *

Für die Dachfenstermontage der Spindelantriebe E 1500 S und E 3000



Bezeichnung	Beschreibung	Ident-Nr.	Farbe
Konsole E 3000 NSK S *	geeignet für die Nebenschließkanten-Montage an Dachfenstern (Schüco AWS57 RO). Lieferumfang ohne Klemmring Id.Nr. 121274	136183	silberfarbig

KONSOLENWINKEL E 3000 HSK

Für die Dachfenstermontage der Spindelantriebe E 1500 S und E 3000



Bezeichnung	Beschreibung	Ident-Nr.	Farbe
Konsolenwinkel E 3000 HSK	geeignet für die Hauptschließkanten-Montage an Dachfenstern	136202	silberfarbig

KONSOLENWINKEL E 3000 NSK *

Für die Dachfenstermontage der Spindelantriebe E 1500 S und E 3000



Bezeichnung	Beschreibung	Ident-Nr.	Farbe
Konsolenwinkel E 3000 NSK *	geeignet für die Nebenschließkanten-Montage an Dachfenstern	136203	silberfarbig

NETZTEIL NT 6,25 A-24 V HS *

24 V Netzteil zur Hutschienenmontage



Bezeichnung	Beschreibung	Ident-Nr.	Farbe	Abmessung	Betriebsspannung
Netzteil NT 6,25 A-24 V HS *	Ausgangsspannung 24 V DC / B x H x T: 72 x 95 x 66,5 mm / Montage auf Hutschiene, 4 Teilungseinheiten	192113	grau	72 x 95 x 66.5 mm	230 V DC +/- 10%

* Die oben gekennzeichneten Produkte können je nach Land in Form, Typ, Eigenschaften, Funktion oder Verfügbarkeit variieren. Bei Fragen wenden Sie sich bitte an Ihren GEZE Ansprechpartner.