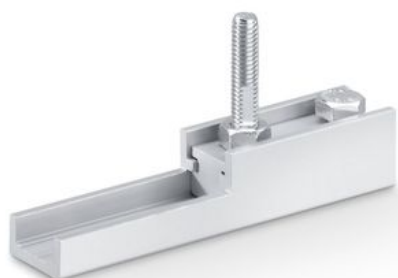


Produktdatenblatt

Set Aufhängeprofil versenkt



Zum Einfräsen in den Holzflügel

ANWENDUNGSBEREICHE

→ Holzflügel für Schiebetürbeschläge



Set Aufhängeprofil versenkt

PRODUKTMERKMALE

→ Versenkbare Aufhängeplatten ermöglichen einen Türeinbau mit geringem Spaltabstand zwischen Laufprofil und Türoberkante

TECHNISCHE DATEN

Verkaufsname

Set Aufhängeprofil versenkt

VARIANTEN / BESTELLINFORMATIONEN

Bezeichnung	Beschreibung	Ident-Nr.
Set Aufhängeprofil versenkt	2 Stück, zum Einfräsen in den Holzflügel, inklusive Aufhängeschrauben und flachem Gabelschlüssel zur Höhenverstellung	138015