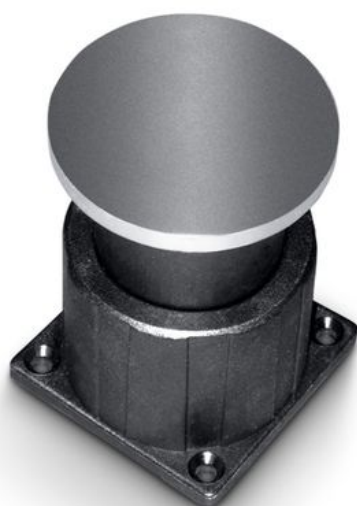


Produktdatenblatt

Haftgegenplatte

Federpuffer *



Ausführung mit Federpuffer

ANWENDUNGSBEREICHE

- Verwendung mit GT 50 R Haftmagneten
- Türblattmontage

Haftgegenplatte Federpuffer *



PRODUKTMERKMALE

→ Tür wird durch den Federpuffer zusätzlich gedämpft

TECHNISCHE DATEN

Verkaufsname	Haftgegenplatte Federpuffer *
Abmessungen	55 x 55 x 79 mm

VARIANTEN / BESTELLINFORMATIONEN

Bezeichnung	Beschreibung	Ident-Nr.	Abmessungen
GEZE Haftgegenplatte *	Ausführung mit Federpuffer	115955	55 x 55 x 79 mm

* Die oben gekennzeichneten Produkte können je nach Land in Form, Typ, Eigenschaften, Funktion oder Verfügbarkeit variieren. Bei Fragen wenden Sie sich bitte an Ihren GEZE Ansprechpartner.