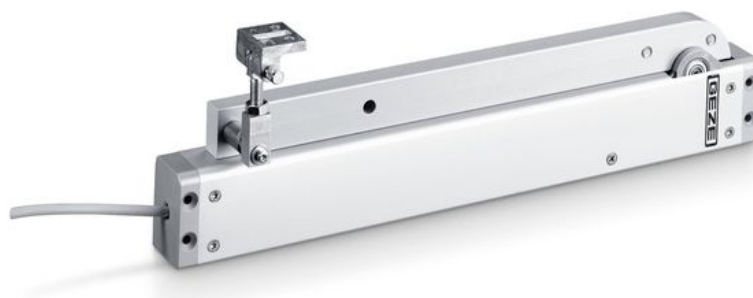


# Produktdatenblatt

## RWA K 600 F



Klapphebelantrieb zur Montage an Fenstern

### ANWENDUNGSBEREICHE

- RWA und natürliche Lüftung (24 V)
- Einwärts öffnende Fenster mit Kipp-, Klapp- und Drehflügeln
- Montage an Holz-, Kunststoff- oder Metallfenstern
- Rahmenmontage



## PRODUKTMERKMALE

- 90° Fensteröffnung in weniger als 60 Sekunden
- Starker Antrieb mit hohem Drehmoment
- Anschlusskabel mittels Stecker einfach austauschbar
- Integrierter Meldekontakt für Rückmeldungen
- Integriertes Synchronmodul das max. zwei Antriebe ohne externes Steuergerät betreiben kann
- Geprüft als Natürliches Rauch- und Wärmeabzugsgerät (NRWG) nach EN 12101-2

## TECHNISCHE DATEN

Verkaufsname	RWA K 600 F
Abmessungen	421 x 40 x 86 mm
Gehäusematerial	Aluminium
Druckkraft	600 N
Zugkraft	600 N
Spannung im Betrieb	24 V ± 25 %
Betriebsspannung	24 V DC
Stromaufnahme	1.4 A
Restwelligkeit	20 %
Einschaltdauer	30 %
Anschlusskabel Länge	5 m
Sonderlänge Anschlusskabel	10 m
Min. Aderquerschnitt	0.5 mm <sup>2</sup>
Anzahl der Adern	5 Adern
Betriebstemperatur	-5 - 75 °C
Schutzart	IP32
Schutzklasse	III
Synchronfunktion	Ja
Zusätzliche Verriegelung erhältlich	Ja
Art der Zusatzverriegelung	Verriegelungsantrieb
Art der Hubverkürzung	Einstellgerät
Endlagenabschaltung ausgefahren	Interner Weggeber
Endlagenabschaltung eingefahren	Interner Weggeber
Überlastabschaltung	Ja
NRWG geprüft	Ja
Anzahl Synchronisierung Antriebe	2
KNX-fähig	Nein
Kippfenster EINWÄRTS Rahmenmontage	Ja
Drehfenster EINWÄRTS Rahmenmontage	Ja
Klappfenster EINWÄRTS Rahmenmontage	Ja

**VARIANTEN / BESTELLINFORMATIONEN**

Bezeichnung	Beschreibung	Ident-Nr.	Farbe	Abmessungen	Betriebsspannung
RWA K 600 F		130151	EV1	421 x 40 x 86 mm	24 V DC
RWA K 600 F - Sonderausführung	Konfigurierbar: Ausführung Master/Slave, Meldekontakt, Farbe, Öffnungswinkel, freie Programmierung	130152	nach RAL	421 x 40 x 86 mm	24 V DC
RWA K 600 F 2-flügelig mit Schließfolge - Sonderausführung	Konfigurierbar: Stand-/Gangflügel, Anlaufverzögerung, Meldekontakt, Farbe, freie Programmierung	137452	nach RAL	421 x 40 x 86 mm	24 V DC
RWA K 600 F zweiflügelig mit Schließfolge *		137451	EV1	421 x 40 x 86 mm	24 V DC

**ZUBEHÖR****KONSOLE R FÜR RWA K 600 \***

Montagekonsole für Klapphebelantrieb RWA K 600



\* Die oben gekennzeichneten Produkte können je nach Land in Form, Typ, Eigenschaften, Funktion oder Verfügbarkeit variieren. Bei Fragen wenden Sie sich bitte an Ihren GEZE Ansprechpartner.