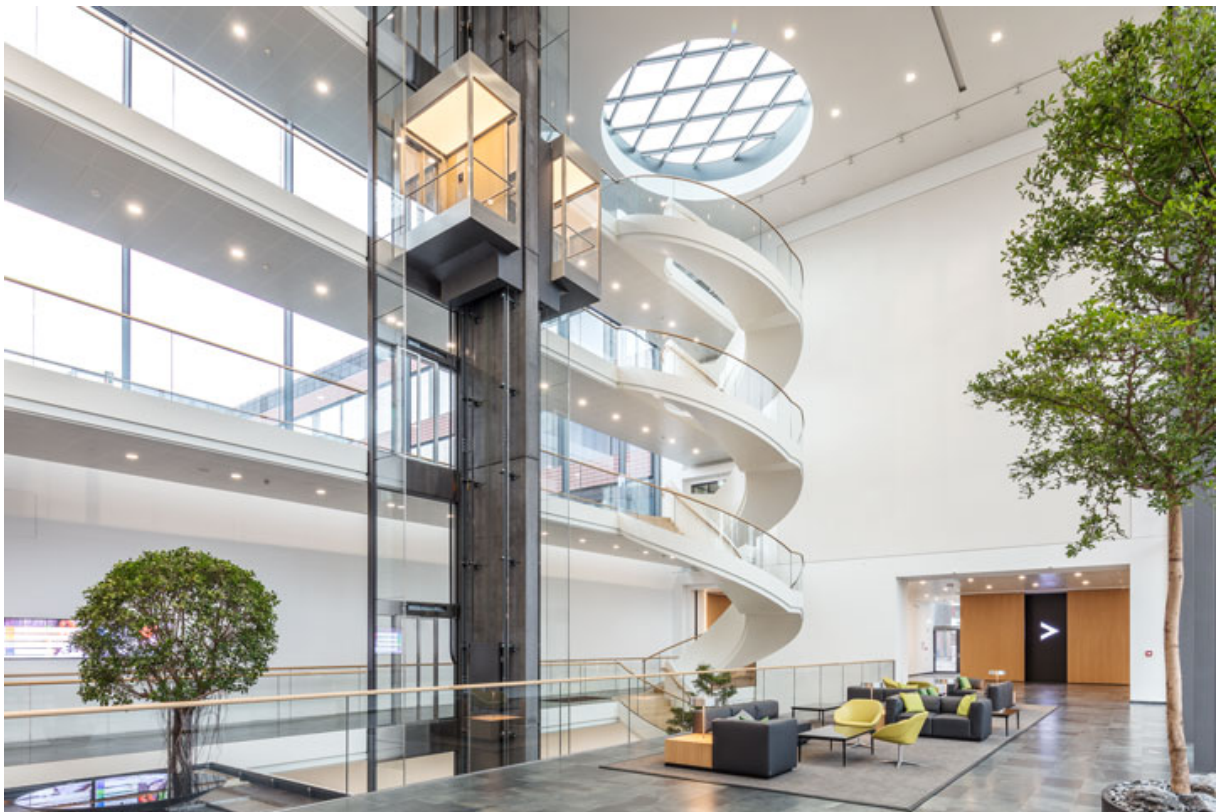


Produktdatenblatt

MSW Schiebeelement – feingerahmt

Grundelement einer beweglichen feingerahmten Glastrennwand



Produktmerkmale

Horizontale und vertikale Profile zur Glaseinfassung

Einscheiben-Sicherheitsglas ESG 10 mm einseitig bündig

Isolierglas 22 mm zentriert einsetzbar

Elementgewicht bis 125 kg

Trockenverglasung mittels umlaufendem Verglasungsgummi

Kombinierbar mit allen anderen Elementtypen – feingerahmt

Anwendungsgebiete

Bewegliche gerahmte Glastrennwände

Innen- und geschützter Außenbereich

Einsetzbar bis 3000 mm lichte Höhe

Einsetzbar bis 1500 mm Elementbreite