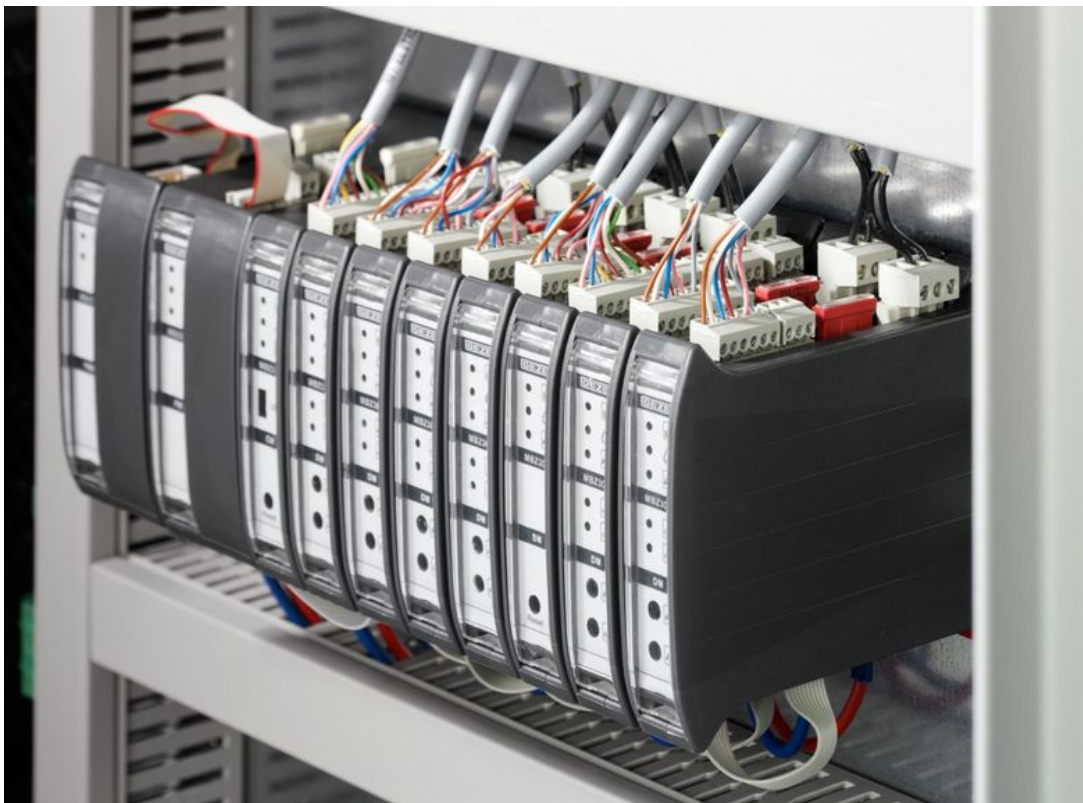


Produktdatenblatt

MBZ 300



Notstromsteuerzentrale für RWA-Antriebe mit einer
Gesamtstromaufnahme von 8 A bis 72 A

ANWENDUNGSBEREICHE

- Kleine bis große und vernetzte RWA-Anlagen
- Steuerung elektromotorischer 24 V Antriebe für den Rauch- und Wärmeabzug im Brandfall
- Steuerung einer kontrollierten natürlichen Lüftung



PRODUKTMERKMALE

- Modularer Aufbau zur flexiblen Anpassung an objektspezifische Anforderungen
- Komfortable Erweiterung durch Aufklicken weiterer Module in einer Zentrale
- Beliebige Erweiterung um Alarmgruppen, Lüftungsgruppen und Alarmlinien
- Abbildung komplexer RWA Szenarien
- Einfache Wartung und Installation durch die Zustandsanzeige direkt am Modul
- Konfigurations-Software vereinfacht die Inbetriebnahme und Konfiguration
- Windrichtungsabhängige Ansteuerung möglich (NRWG)
- Sicherheit und Zuverlässigkeit bestätigt durch VdS-Anerkennung

TECHNISCHE DATEN

Verkaufsname	MBZ 300
Material	Blech
Farbe	grau RAL 7035
Schutzart	IP30
Temperaturbereich	-5°C...+40°C
Betriebsspannung	230 V AC
Leistungsaufnahme (max.)	1440 W
Anschlussquerschnitt / Netz	2.5 mm ²
Ausgangsspannung	24 V DC +/- 15%
Rest-Welligkeit	2 %
Ausgangsstrom (max.)	72 A
Einschaltdauer bei max. Ausgangsstrom	30 %
Anschlussquerschnitt Motorleitung	10 mm ²
Akkukapazität	38 Ah
Vernetzung mehrerer Zentralen	Vernetzung über optionale CAN Bus Module
Meldekontakte	1 parametrierbarer Meldekontakte je CM/SM, 6 parametrierbare Meldekontakte je ERM
Parametrierung Zentralen	Über USB Schnittstelle mit PC Software bzw. ab Werk
Geprüft nach	EN 12101-10
Zulassungen	VdS

MBZ 300



BESTEHT AUS

MBZ 300 N10

Notstromsteuerzentrale für RWA-Antriebe mit einer Gesamtstromaufnahme von 10 A



Bezeichnung	Beschreibung	Ident-Nr.	Farbe	Abmessungen	Betriebsspannung
MBZ 300 N10	10 A Ausgangsstrom. Inklusive Akku. Außenabmessungen: 400 x 500 x 200 mm	137428	grau	400 x 500 x 200 mm	230 V AC

MBZ 300 N24

Notstromsteuerzentrale für RWA-Antriebe mit einer Gesamtstromaufnahme von 24 A



Bezeichnung	Beschreibung	Ident-Nr.	Farbe	Abmessungen	Betriebsspannung
MBZ 300 N24	Ausgangsstrom 24 A. Inklusive Akku. Außenabmessungen: 600 x 600 x 250 mm	137430	grau	600 x 600 x 250 mm	230 V AC

MBZ 300 N48K

Notstromsteuerzentrale für RWA-Antriebe mit einer Gesamtstromaufnahme von 48 A



Bezeichnung	Beschreibung	Ident-Nr.	Farbe	Abmessungen	Betriebsspannung
MBZ 300 N48K	Ausgangsstrom 48 A. Inklusive Akku. Außenabmessungen: 600 x 600 x 250 mm	137461	grau	600 x 600 x 250 mm	230 V AC

MBZ 300



MBZ 300 N48G

Notstromsteuerzentrale für RWA-Antriebe mit einer Gesamtstromaufnahme von 48 A



Bezeichnung	Beschreibung	Ident-Nr.	Farbe	Abmessungen	Betriebsspannung
MBZ 300 N48G	Ausgangsleistung 48 A. Inklusive Akku. Außenabmessungen: 600 x 800 x 250 mm	137462	grau	600 x 800 x 250 mm	230 V AC

MBZ 300 N72

Notstromsteuerzentrale für RWA-Antriebe mit einer Gesamtstromaufnahme von 72 A



Bezeichnung	Beschreibung	Ident-Nr.	Farbe	Abmessungen	Betriebsspannung
MBZ 300 N72	Ausgangsstrom 72 A. Inklusive Akku. Außenabmessungen: 600 x 800 x 250 mm	137463	grau	600 x 800 x 250 mm	230 V AC

MBZ 300 N8

Notstromsteuerzentrale für RWA-Antriebe mit einer Gesamtstromaufnahme von 8 A



Bezeichnung	Beschreibung	Ident-Nr.	Farbe	Abmessungen	Betriebsspannung
MBZ 300 N8 mit Reihenklemmen	Ausgangsstrom 8A. Inklusive Akku und vorverdrahteten 4 mm ² Reihenklemmen. Außenabmessungen: 300 x 400 x 200 mm	187322	grau RAL 7035	300 x 400 x 200 mm	230 V AC
MBZ 300 N8	Ausgangsstrom 8A. Inklusive Akku. Außenabmessungen: 300 x 400 x 200 mm	188034	grau RAL 7035	300 x 400 x 200 mm	230 V AC

ZUBEHÖR

LTA-24-AZ

Lüftertaster mit Funktionstasten AUF / ZU und LED Funktionsanzeige



Bezeichnung	Beschreibung	Ident-Nr.	Farbe	Betriebsspannung
Lüftertaster LTA-24-AZ	mit Funktionstasten „Auf-Zu“ und LED Funktionsanzeige	129393	alpinweiß	24 V DC

REGEN- UND WINDSTEUERUNG

Wetterstation und Steuergerät zur Überwachung von Regen und Wind



Bezeichnung	Beschreibung	Ident-Nr.	Farbe	Abmessungen	Betriebsspannung
Regen- und Windsteuerung	Bestehend aus Wetterstation und Steuergerät / Ausgabe: potentialfreie Kontakte für Regen/Wind / Zur Verwendung mit THZ, THZ Comfort, E 260 und MBZ 300	091529	weiß	96 x 77 x 118 mm	24 V DC

RM 1003

Rauchmelder für GEZE RWA-Zentralen



Bezeichnung	Beschreibung	Ident-Nr.	Farbe	Betriebsspannung
Rauchmelder RM 1003	Deckenmelder für GEZE RWA Zentralen. VdS anerkannt und EN 54 geprüft, inkl. Sockel.	112877	weiß RAL 9016	24 V DC

FT 4 K

RWA-Taster mit Kunststoffgehäuse zum Anschluss an GEZE RWA-Zentralen



Bezeichnung	Beschreibung	Ident-Nr.	Farbe	Abmessungen	Betriebsspannung
RWA Taster FT 4 K	im Kunststoffgehäuse, inkl. Aufkleber "RAUCHABZUG"	136232	orange ähnl. RAL 2011	130 x 130 x 32 mm	24 V

WM 1005

Wärmemelder für GEZE RWA-Zentralen



Bezeichnung	Beschreibung	Ident-Nr.	Farbe	Betriebsspannung
Wärmemelder WM 1005	Deckenmelder für GEZE RWA Zentralen. VdS anerkannt und EN 54 geprüft, inkl. Sockel.	112878	weiß RAL 9016	24 V DC

GC 401 RS + 402 WVS SET

Regen- und Windsensor-Set zur Verwendung mit der RWA-Zentrale MBZ 300



GC 401 RS

Regensensor zur Verwendung mit der RWA-Zentrale MBZ 300



GC 402 WVS

Windgeschwindigkeitssensor zur Verwendung mit der RWA-Zentrale MBZ 300



GC 403 WDS

Windrichtungssensor zur Verwendung mit der RWA-Zentrale MBZ 300



LTA-LSA

Lüftertaster mit Drehknopf für AUF / ZU



Bezeichnung	Beschreibung	Ident-Nr.	Farbe
Lüftertaster/Lüfterschalter LTA-LSA	mit Drehknopf, einsetzbar als Lüftertaster „Auf-Zu“ oder rastend als Lüfterschalter "Auf-Stopp-Zu"	118476	alpinweiß

E 70

Raumthermostat zur Lüftungssteuerung



Bezeichnung	Beschreibung	Ident-Nr.	Farbe	Abmessungen
Raumthermostat E 70	für trockene geschlossene Räume mit Einstellung von zwei Schaltpunkten	079087	weiß	75 x 75 x 30 mm

SCHLÜSSELTASTER SCT

Schlüsseltaster zur berechtigten Ansteuerung und zur Änderung der Betriebsart von Automatiktüren



Bezeichnung	Beschreibung	Ident-Nr.	Farbe	Abmessungen	Montageart
Schlüsseltaster SCT	2-polig mit Profilhalbzylinder, zweiseitig tastend, ohne AS 500 Rahmen	118478	alpinweiß		
Schlüsseltaster SCT	1-polig ohne Profilhalbzylinder, einseitig tastend	117996	alpinweiß	80 x 80 x 11 mm	Unterputz

WRM-24

Funkempfangsmodul zur Ansteuerung von Automatiktüren und Fensterantrieben mit 24 V DC



Bezeichnung	Beschreibung	Ident-Nr.	Farbe	Abmessungen	Ausgang
Funkempfangsmodul WRM-24	52 x 47 x 23 mm (B x H x T), zum Einbau in einer Standard UP-Dose / 24 V DC Betriebsspannung, Impulsbetrieb oder Impuls- und Dauerbetrieb	131213	schwarz	52 x 52 x 47 x 23 mm	2 potentialfreie Relaiskontakte

WRM-24B

Funkempfangsmodul zur Ansteuerung von Automatiktüren und Fensterantrieben mit 24 V DC



Bezeichnung	Beschreibung	Ident-Nr.	Farbe	Abmessungen	Ausgang
Funkempfangsmodul WRM-24B	130 x 80 x 35 mm (B x H x T), für AP Montage mit Schutzklasse IP54 / 24 V DC Betriebsspannung, Impulsbetrieb oder Impuls- und Dauerbetrieb	131214	weiß	130 x 130 x 80 x 35 mm	2 potentialfreie Relaiskontakte

WTH

Funkhandsender zur Ansteuerung von GEZE Automatiktüren und Fensterantrieben über das GEZE Funkprogramm

Bezeichnung	Beschreibung	Ident-Nr.	Abmessung	Betriebsspannung	Montageart
WTH-2 Funkhandsender 2 Kanal	mit Wandhalterung und Schutzart IP54	131210	78 x 51 x 15 mm	12 V DC	Wandbefestigung
WTH-4 Funkhandsender 4 Kanal	mit Wandhalterung und Schutzart IP54	131211	78 x 51 x 15 mm	12 V DC	Wandbefestigung
WTH-1 Funkhandsender 1 Kanal	mit Wandhalterung und Schutzart IP54	131209	78 x 51 x 15 mm	12 V DC	Wandbefestigung

WTM

Funksendemodul zur Ansteuerung von GEZE Automatiktüren und Fensterantrieben über das GEZE Funkprogramm



Bezeichnung	Beschreibung	Ident-Nr.	Abmessungen	Betriebsspannung
Funksendemodul WTM	44 x 30 x 11 mm (B x H x T), zur optionalen Integration in Taster	131212	44 x 30 x 11 mm	3 V DC

FT 4 A

RWA-Taster zum Anschluss an GEZE RWA-Zentralen



Bezeichnung	Beschreibung	Ident-Nr.	Farbe	Abmessungen	Betriebsspannung
RWA Taster FT 4 A	im Aluminium-Druckguss-Gehäuse, inkl. Schild "RAUCHABZUG"	161285	grau RAL 7035	126 x 126 x 32 mm	24 V DC
RWA Taster FT 4 A	im Aluminium-Druckguss-Gehäuse, inkl. Schild "RAUCHABZUG"	161286	gelb RAL 1021	126 x 126 x 32 mm	24 V DC
RWA Taster FT 4 A	im Aluminium-Druckguss-Gehäuse, inkl. Schild "RAUCHABZUG"	161283	rot ähnl. RAL 3000	126 x 126 x 32 mm	24 V DC
RWA Taster FT 4 A	im Aluminium-Druckguss-Gehäuse, inkl. Schild "RAUCHABZUG"	161284	blau RAL 5015	126 x 126 x 32 mm	24 V DC

FT 4 A - VDS

RWA-Taster mit VdS-Zulassung zum Anschluss an GEZE RWA-Zentralen



Bezeichnung	Beschreibung	Ident-Nr.	Farbe	Abmessungen	Betriebsspannung
RWA Taster FT 4 A - VdS	im Aluminium-Druckguss-Gehäuse, inkl. Schild "RAUCHABZUG"	161282	orange RAL 2011	126 x 126 x 32 mm	24 V DC

GC 240 RS

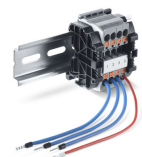
Regensensor zur Verwendung mit den RWA-Zentralen MBZ 300 und THZ/THZ Comfort



Bezeichnung	Beschreibung	Ident-Nr.	Farbe	Abmessungen	Betriebsspannung
Regensensor GC 240 RS	Regensensor zum Anschluss an RWA Zentralen THZ/MBZ 300. Inkl. Konsole zur Wand- bzw. Mastmontage	189313	weiß RAL 9010	70 x 62 x 37 mm	24 V DC

REIHENKLEMMEN SET 4 MM²

Zum Anschluss von Antriebszuleitungen mit Querschnitt bis 4 mm²



Bezeichnung	Beschreibung	Ident-Nr.
Reihenklemmen Set 4 mm ²	Zum Anschluss von Antriebszuleitungen mit Querschnitt bis 4 mm ² . Set mit 4 Stk. Reihenklemmen, Endplatte, Endklammern und Verbindungsleitungen	187323

MBZ 300



MBZ 300 SCHALTSCHRANKSCHLOSS

Zum sicheren Verschluss der MBZ 300 Schaltschranke



Bezeichnung	Beschreibung	Ident-Nr.
MBZ 300 Schaltschrankenschloss	für DIN-Profilhalbzylinder	187355

GC 162 RWA

Rauchmelder für GEZE RWA-Zentralen



Bezeichnung	Beschreibung	Ident-Nr.	Farbe	Abmessungen	Betriebsspannung
Rauchmelder GC 162 RWA	Deckenmelder für GEZE RWA Zentralen. Bis zu 8 Jahre Einsatzdauer durch automatische Verschmutzungskompensation. EN 54 geprüft, inkl. Sockel	184110	weiß RAL 9010	110 x 110 x 54 mm	24 V

GC 163 RWA

Wärmemelder für GEZE RWA-Zentralen



Bezeichnung	Beschreibung	Ident-Nr.	Farbe	Abmessungen	Betriebsspannung
Wärmemelder GC 163 RWA	Deckenmelder für GEZE RWA Zentralen. EN 54 geprüft, inkl. Sockel	184139	weiß RAL 9010	110 x 110 x 54 mm	24 V DC