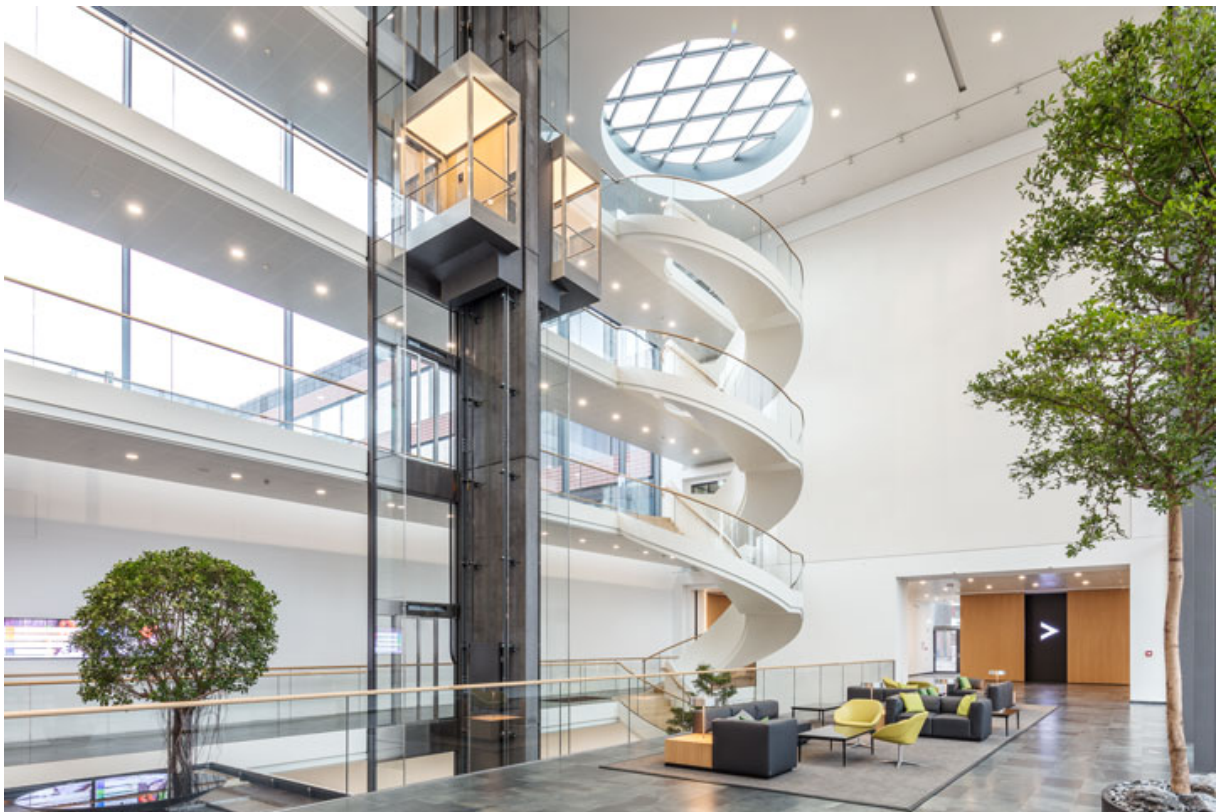


Produktdatenblatt

Schließkörper TS 5000

Grundkörper für Gleitschienentürschließer EN 2-6 mit Öffnungsdämpfung



Produktmerkmale

Stufenlos von vorne einstellbare Schließkraft
Optische Größenanzeige der Schließkraft sorgt für die richtige Einstellung
Schließgeschwindigkeit über Ventil von vorne einstellbar
Endschlag über Ventil von vorne einstellbar
Öffnungsdämpfung über Ventil von vorne einstellbar
Türschließer für rechts und links angeschlagene Türen verwendbar
Geringer Montageaufwand durch wenig Einzelteile und schnelle Einstellung

Anwendungsgebiete

Feuer- und Rauchschutztüren
Rechte und linke Anschlagtüren
Anschlagtüren bis 1400 mm Flügelbreite
Türblattmontage Bandseite und Kopfmontage Bandgegenseite

Produktdatentabelle

Verkaufsname	GEZE TS 5000 Schließer
Schließkraft nach EN 1154	Ja, stufenlos 2 3 4 5 6
Flügelbreite (max.)	1400 mm
Gleiche Ausführung DIN-L und DIN-R	true
Zulassungen	Türschließer geprüft nach EN 1154
Eignung Brandschutztüren	Ja
Länge	287 mm
Breite	47 mm
Höhe	60 mm
Schließkraft einstellbar	Ja, stufenlos
Schließgeschwindigkeit einstellbar	Ja
Endschlag einstellbar	Ja, über Ventil
Öffnungsdämpfung integriert	Ja, hydraulisch einstellbar
Position Schließkraftverstellung	Vorn
Optische Anzeige der Schließkraft	Ja
Sicherheitsventil gegen mutwillige Beschädigung	Ja
Thermostabilisierte Ventile	Ja