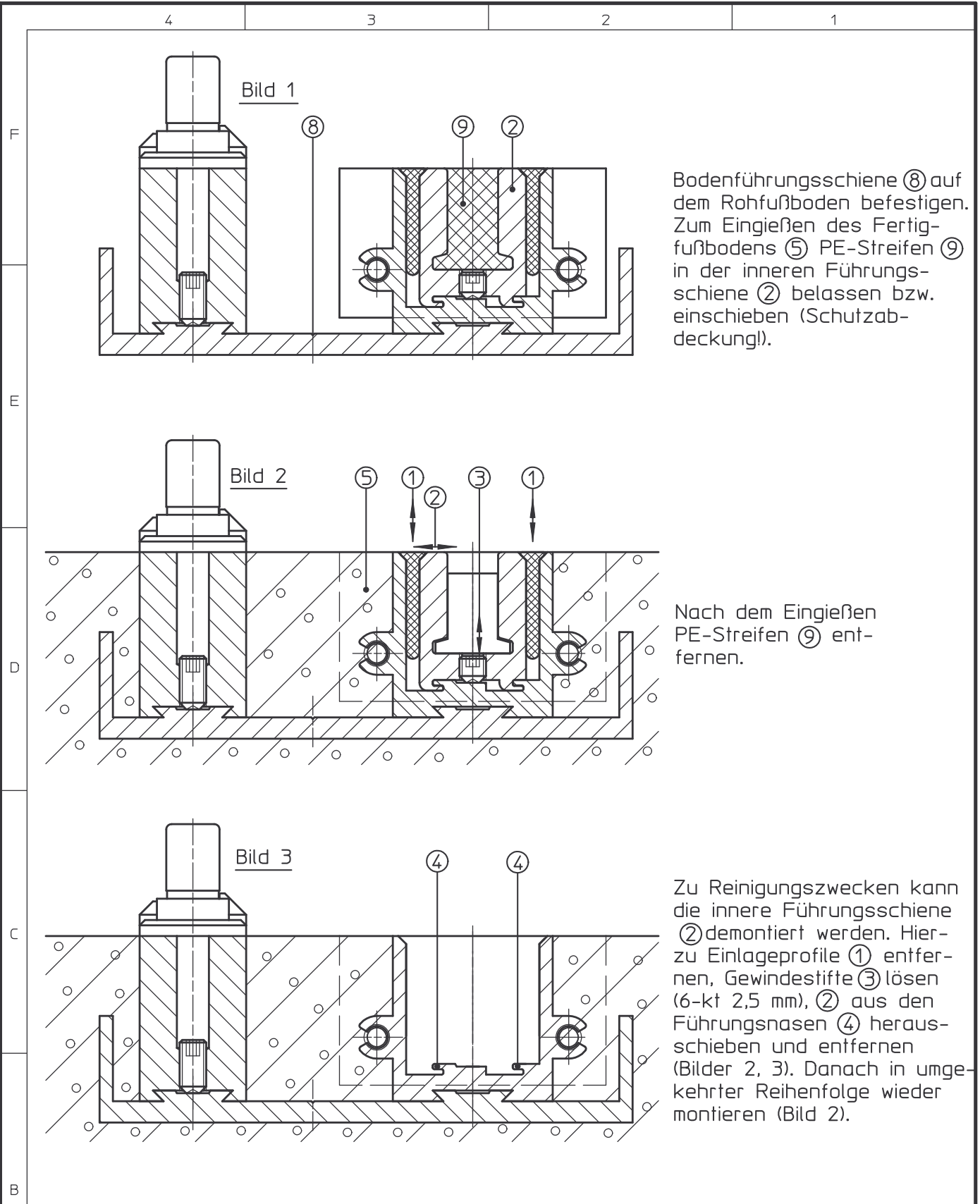


Zul.Mittigkeitsabweichung/Symmetrietoleranz für Maße ohne Toleranzangabe (+ -)	bis 6	6-30	30-120	120-400	400-1000
	0.05	0.1	0.15	0.25	0.4
Mittentrauhw.Ra	▽ 16	▽ 10	▽ 6.3	1	0.25
Zeichen	▽	▽	▽	▽	▽
Rauhiefe Rt	— 40	25	16.3	1	0.25

Diese Zeichnung entspricht dem Entwicklungsstand des Zeichnungsdatums bzw. der letzten Änderungsangabe. Die Benutzung der Zeichnung ist ohne Rücksicht auf die Änderungen der Zeichnung zu machen. Die Zeichnung bleibt unser Eigentum und ist nicht aus der Fertigung zu entnehmen. Die Zeichnung ist ausschließlich für die Fertigung zu verwenden. Die Zeichnung ist ohne vorherige Zustimmung von GEZE darf diese Zeichnung weder vervielfältigt noch Driften zusätzlich gemacht werden.

+ - Winkeltoleranz (Länge d. kürzeren Schenkels)	bis 10	10-50	50-120	ub. 120	
	1	30	20	10	
Längenmaße, Rundungen	bis 6	6-30	30-120	120-400	400-1000
+ - Toleranz DIN ISO 2768 T1 mittel	0.1	0.2	0.3	0.5	0.8



Bodenführungsschiene ⑧ auf dem Rohfußboden befestigen. Zum Eingießen des Fertigfußbodens ⑤ PE-Streifen ⑨ in der inneren Führungsschiene ② belassen bzw. einschieben (Schutzabdeckung!).

Nach dem Eingießen PE-Streifen ⑨ entfernen.

Zu Reinigungszwecken kann die innere Führungsschiene ② demontiert werden. Hierzu Einlageprofile ① entfernen, Gewindestifte ③ lösen (6-kt 2,5 mm), ② aus den Führungsnasen ④ herauschieben und entfernen (Bilder 2, 3). Danach in umgekehrter Reihenfolge wieder montieren (Bild 2).

Werkstoff/Rohteil		Oberfl.Behandlung		Wärmebehandlung		Maße ohne Toleranzangabe nach DIN ISO 2768 T1 mittel .....DIN.....	
Ersatz für: 527-136-v		Ersetzt durch:		Benennung <b>Infoblatt für Bodenführungsschiene</b>			
Bearb. 98/12/16		Name tbm9		Material Nr. <b>76215</b>		Zeichnungs Nr. <b>70485-9-9810</b>	
Datum 98/12/16		Name tbm9		GEZE GEZE GmbH&Co. P.O. Box 13 63 71226 Leonberg Germany		Blatt / von 1	
Norm		Maßstab 1:1		alte techn.Nr.		Blatt / von 1	
Vers. 01		Datum 98/12/16		Name tbm9		Mitt.Nr. 43352	