

Weitere Einbauzeichnungen für GEZE OL 100

mit Handhebel für Rechteckfenster	40408-EP-001
für Schrägfenster	40408-EP-006
mit seitlicher Zusatzverriegelung	40408-EP-008
mit E-Antrieb E205 Horizontalmontage	40408-EP-002
mit E-Antrieb E205 Horizontalmontage	40408-EP-003
mit E-Antrieb E212 Vertikalmontage	40408-EP-029

Bei voller Öffnungsweite von 260mm wird Schere in geöffneten Stellung mit Innensechskantschlüssel SW4 auf die Stange geklemmt.
Bei einer begrenzten Öffnungsweite sind Motorhub und Maß 'F' abzustimmen

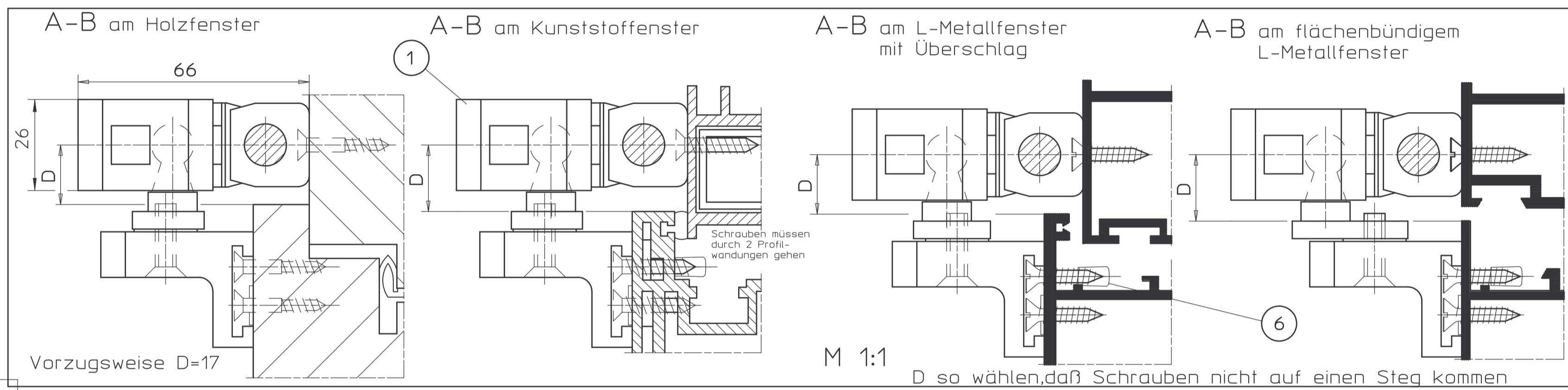
Öffnungsweite	190mm	230mm
Motorhub	42mm	54mm
Maß F	98mm	86mm

Anschraubplatte-lang darf um 25mm gekürzt werden

Befestigungsmittel		
Fenstertyp	Befestigungsschrauben	BohrØ
Holz	Senkholzschrauben 5x35 DIN97 oder DIN7997	3mm
Leichtmetall	Senkblechschrauben 4,8x22 DIN7972 oder DIN7982 L-Schraube muß durch min. 2mm Profiwandung gehen.	4mm
Kunststoff	Senkblechschrauben 4,8xL DIN 7972 oder DIN 7982 L-Schraube muß durch min. 2 Profiwandungen gehen.	4mm

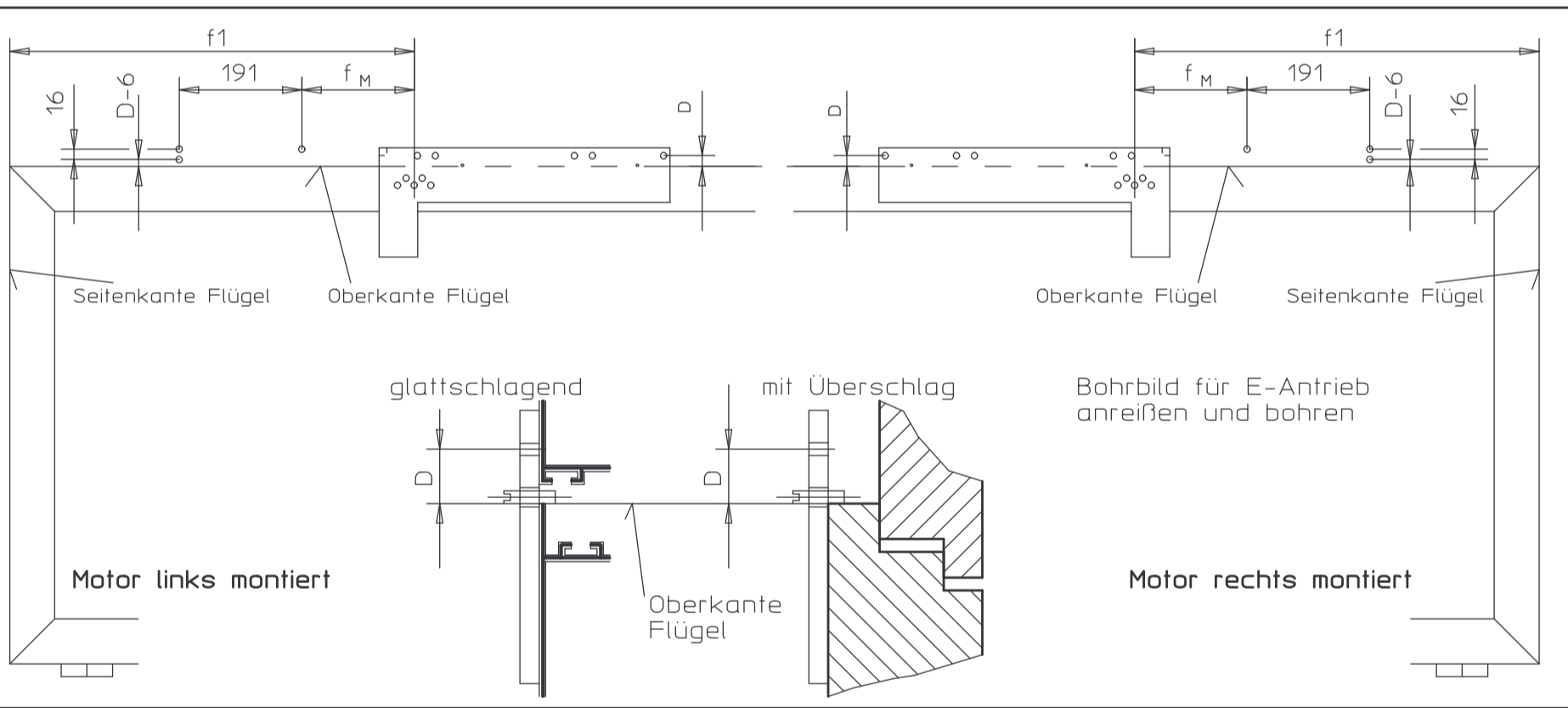
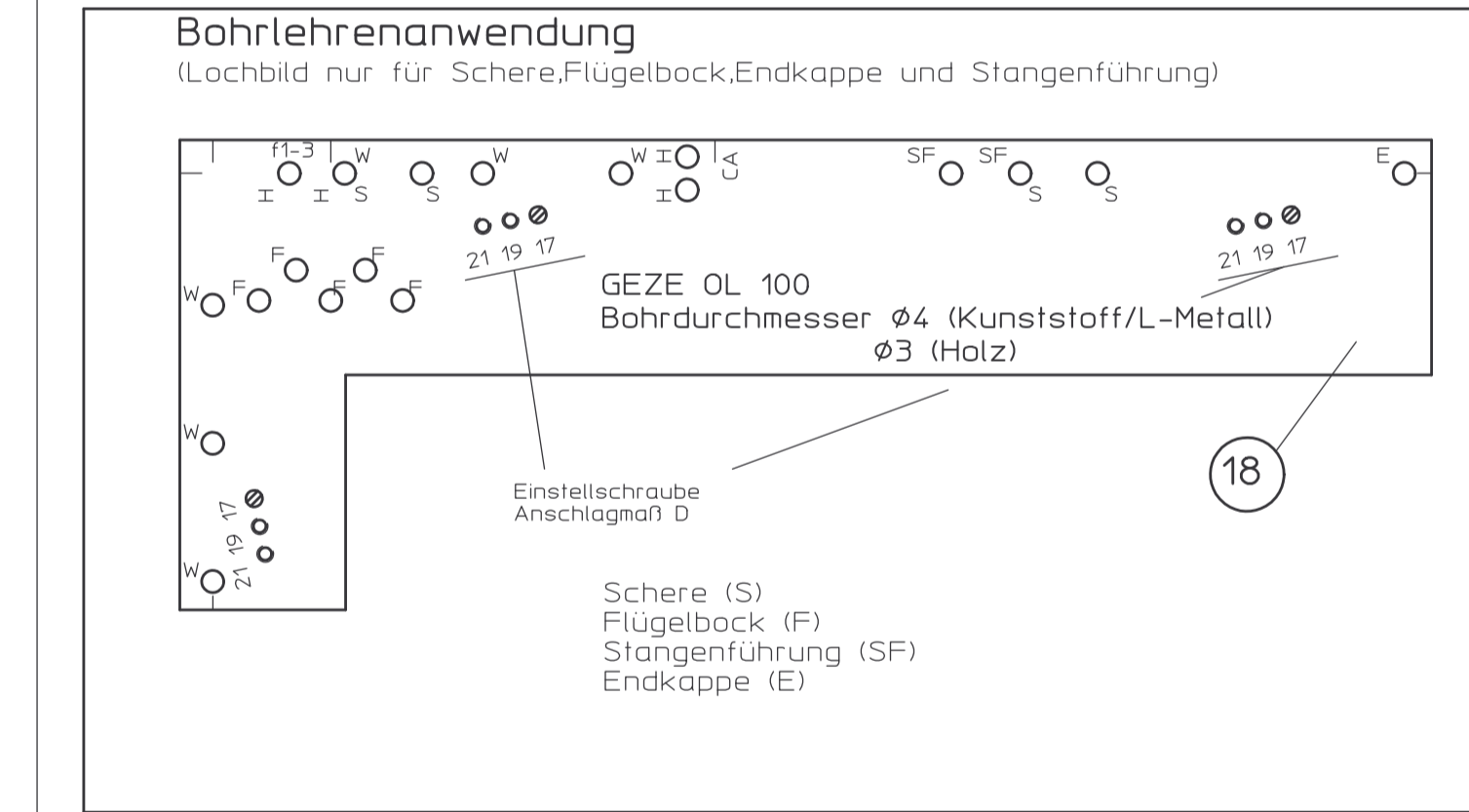
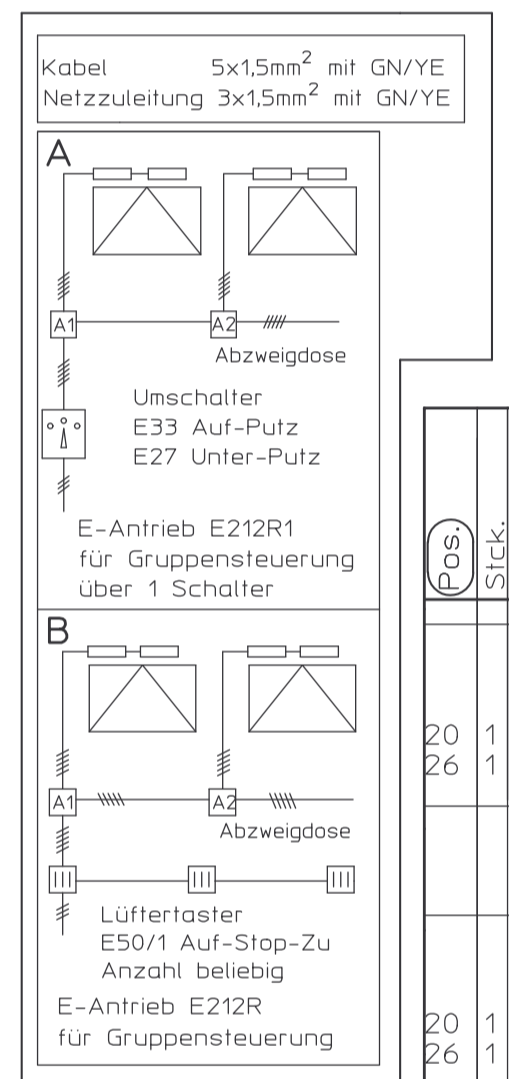
ab 40 kg/m² Füllgewicht Scherenlager, Flügelbock und Antrieb in Metallverankerung anschrauben

Befestigungsschrauben werden nicht mitgeliefert.



Wichtige Hinweise:

- Einbauzeichnung, Anschlussplan, Montageanleitung, Wartungs- und Bedienungsvorschriften, sowie die Richtlinien für kraftbetätigte Fenster, Türen und Tore (ZHI/494) sind zu beachten.
- Der festgelegte Anwendungsbereich ist einzuhalten.
- Die vorgeschriebenen Befestigungsmittel sind zu beachten.
- Die vorgeschriebenen Befestigungsmittel sind zu verwenden.
- Um Verletzungen zu vermeiden sind Schutzkappen auf überstehende Gewinde der Befestigungsschrauben zu drehen.
- Beschlagteile sind in Geschlossenlage gezeichnet, die Montage erfolgt aber in Offenlage.
- Alle Klemmschrauben sind in Offenlage mit Innenschlüssel SW4 mit 6Nm anzuziehen.
- Nach der Montage und vor Inbetriebnahme ist die Funktion zu prüfen, alle Klemmschrauben nachzuziehen.
- Gelenk- und Gleitstellen sind mit einem säurefreien Fett nach DIN 51825 zu fetten.
- Die freie Zugänglichkeit der Beschlagteile zur Fettung und Wartung ist nach DIN 18357 sicherzustellen.
- Werden Stangen und Abdeckprofile anderer Hersteller verwendet, so übernimmt GEZE keine Gewährleistung und keine Haftung für die entstehenden Schäden und Folgeschäden.
- Ab einer freien Stangenlänge von 800mm sind Stangenführungen zu verwenden.
- Bei Kippfenster ist die Verwendung einer geeigneten Fangsicherung vorgeschrieben (siehe GEZE Fang- und Fußsicherung).
- Lieferungs des Antriebes erfolgt in Offenlage.

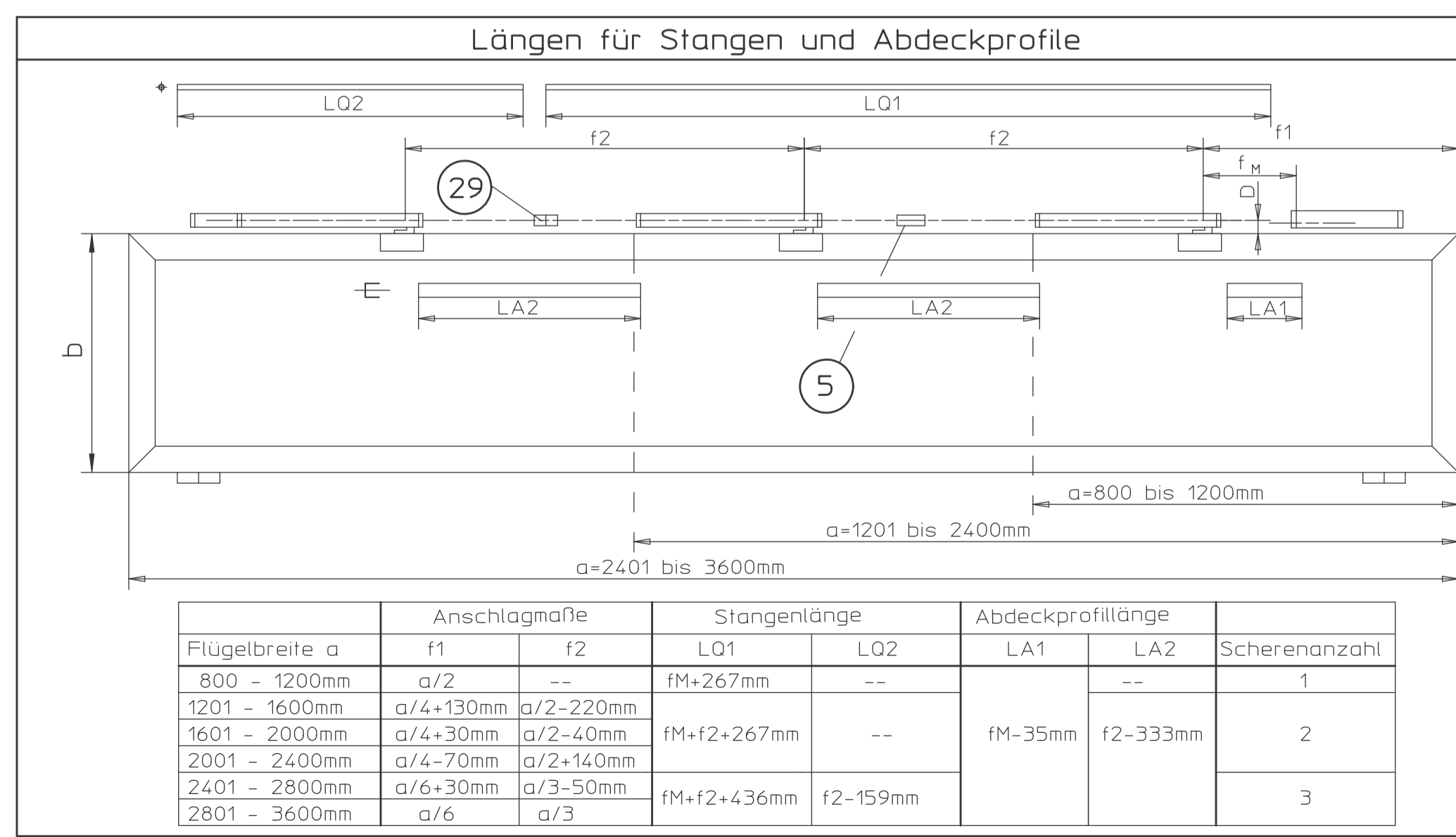
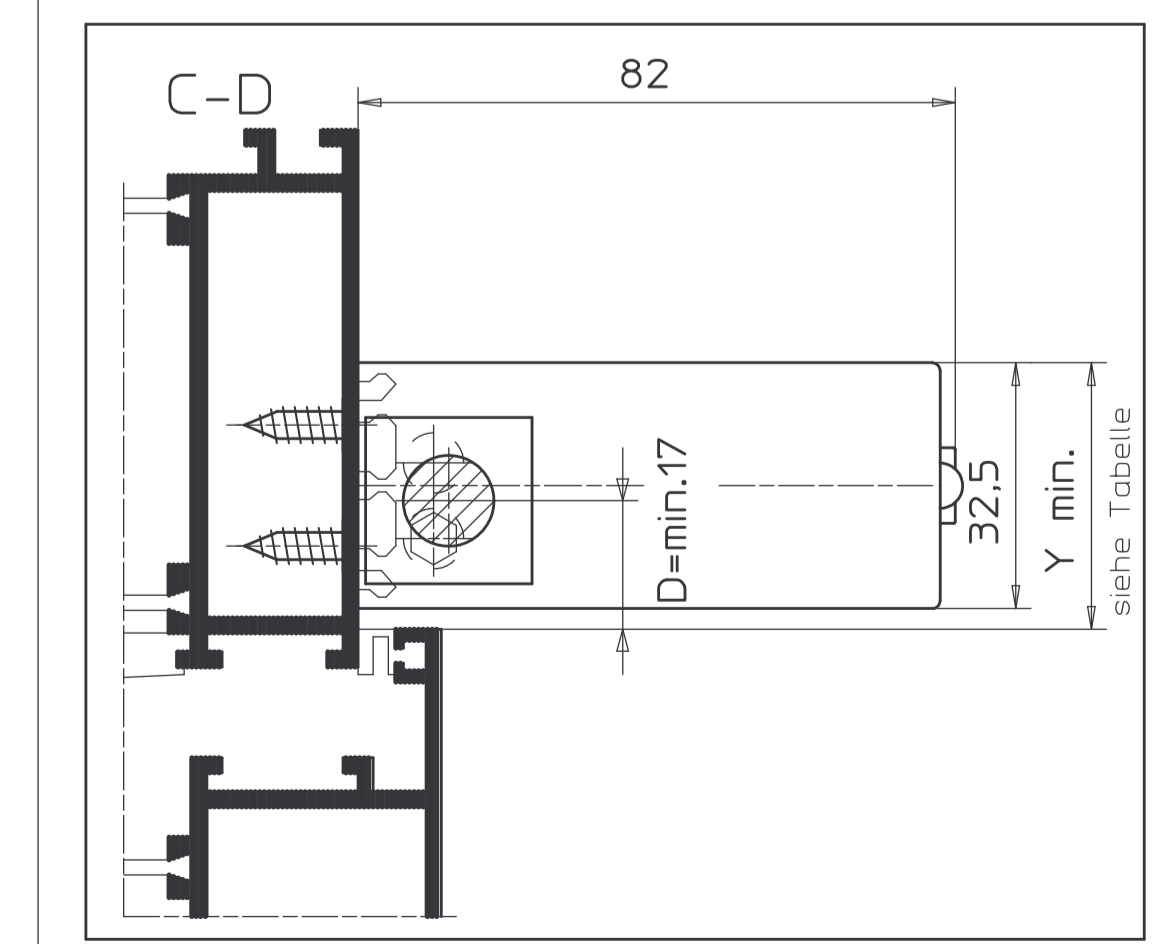
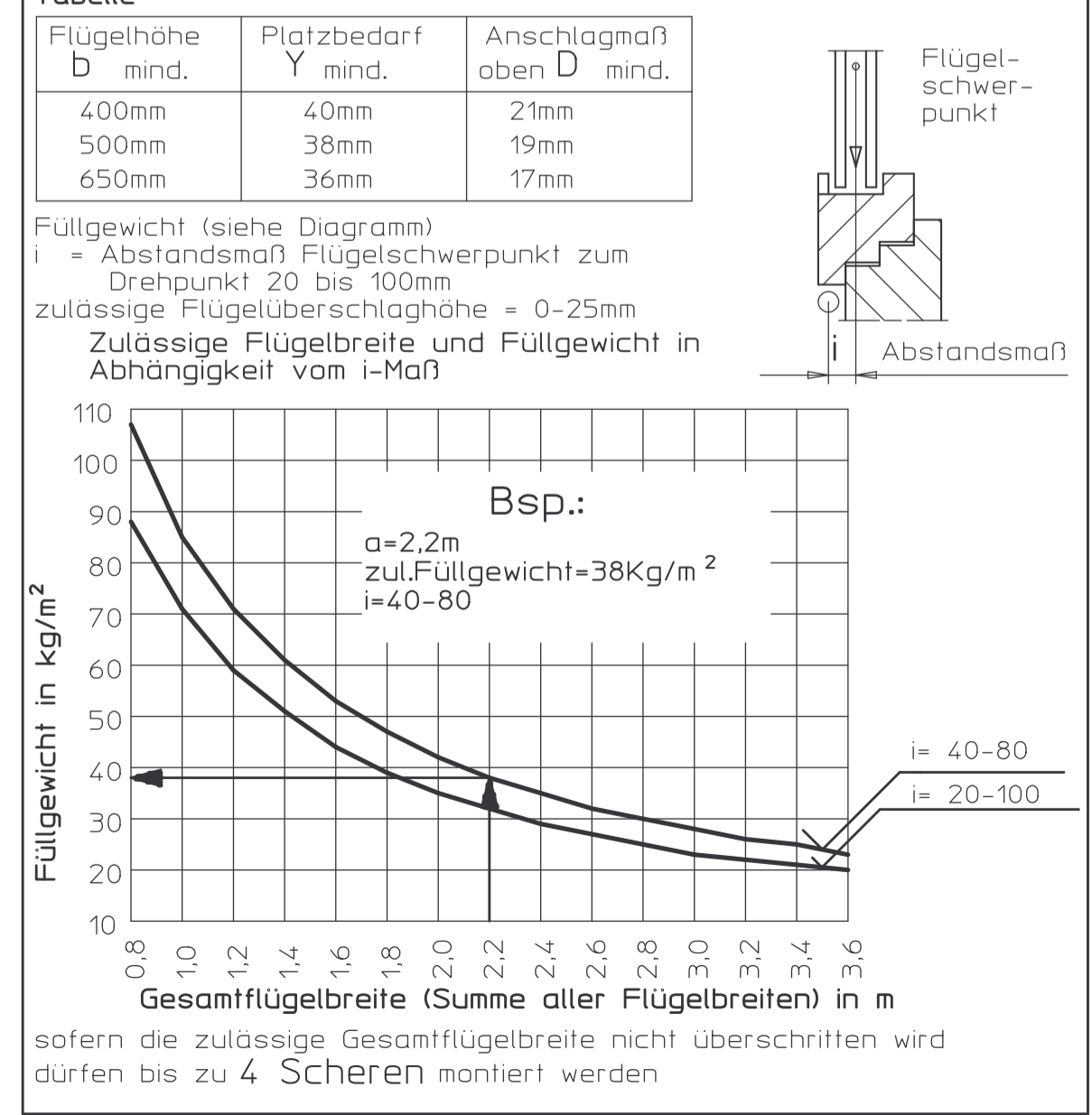


Technische Daten

Öffnungsweite = 260 mm
Beschlaghub = 66 mm
Öffnungszeit ca. 35 sec.
Motorhub = 42 - 66 mm
Lieferzustand 54 mm
(Hub muß auf 66 mm eingestellt werden)
Anschlußplan:
für Gruppensteuerung 45109-9-0950 E212R
für Gruppensteuerung 45109-9-0959 E212R1

Anwendungsbereich E-Antrieb E212 mit OL100 Horizontal-Montage

Der Motor ist rechts sowie links anschlagbar
Das zu verwendende Lochbild ist spiegelbildlich
Nur für vertikal eingebaute Fenster
E-Antrieb ist nur für trockene Räume geeignet
Mindestplatzbedarf zwischen Leibung und E-Antrieb (Kabelseite) = 50mm
a = Flügelbreite mind. 800mm
b = Flügelhöhe mind. 400mm (falls über den Motorhub die Öffnungsweite auf 190mm begrenzt wird ist b min. 290mm)
Y = Platzbedarf oben = D+19mm (siehe Tabelle)
D = Oberkante Flügel bis Mitte Gestänge (siehe Tabelle)



Kurzzeichen Erläuterung

LA	Länge Abdeckprofil
LQ	Länge Querstange
f1, f2, f3	Anschlagmaß für Schere
fM	Anschlagmaß für E-Antrieb

Benennung	Ident Nr. bei Ausführung					Scheren- Bedürf. Stück	
	EV 1	dunkel- bronze	weiß 9010	weiß 9016	RAL		
20 1 Elektro-Antrieb E212R1 für Gruppensteuerung Inhalt: E212R1/230V AC Anschlußstange (Schalterbedarf s.Zeichng.A)	20835	20836	20837	20839	20838	3	
26 1 Umschalter E33 Aufputz			48941				
26 1 Umschalter E27 Unterputz			48942				
20 1 Elektro-Antrieb E212R für Gruppensteuerung Inhalt: E212R/230V AC Anschlußstange (Tasterbedarf s.Zeichng.B)	05428	05429	05430	15435	06683	3	
26 1 Lüftertaster E50/1 Auf- und Unterputz			06575				
27 1 Stangenkupplung E212			08800				
1 OL100 Schere Inhalt: Flachformschere OL 100 Scherenlager 1 Flügelbock für SonderFF 4 Anschraubplatte-lang 1 Stangenführung 6 Schutzkappe	58621	58622	58623	18247	13808	10	
9 1 Zusatzpackung Endabdeckung Inhalt: Endkappe 1 Profil für Endabdeckung	58633	58634	58635	18254	13816	1	
10 1 Stange Ø12 - 2000 mm - 3000 mm - 6000 mm			53198				
			53199				
			54116				
			58771	58772	58773	18293	14258
			58774	58775	58776	18294	14259
			58630	58631	58632	18251	13814
5 Zubehör (muß gesondert bestellt werden)			58653				
29 Stangenkupplung			59729				2
18 Bohrlöhre für Holz Bohrlöhre für Kunststoff und Leichtmetalle			59513				
			59512				
			54371				

* Abdeckprofil beidseitig auf Gehung geschnitten.

Diese Zeichnung entspricht dem Entwicklungsstand des Zeichnungs-
plans bzw. der letzten Änderungsanfrage. Aus der Benutzung der
Zeichnung können keine Ansprüche, gleich welcher Art, entstehen.
Schadenersatzansprüche, die aus der Benutzung der Zeichnung
resultieren, werden ausdrücklich ausgeschlossen. Die Haftung für
die Verletzung der Rechte an der Zeichnung liegt ausschließlich bei
dem Zeichner. Die Zeichnung ist Eigentum der GEZE. Die Weitergabe
aus der Zeichnung an Dritte ist untersagt. Die Zeichnung ist
vervielfältigt nach Driften zugänglich gemacht werden.