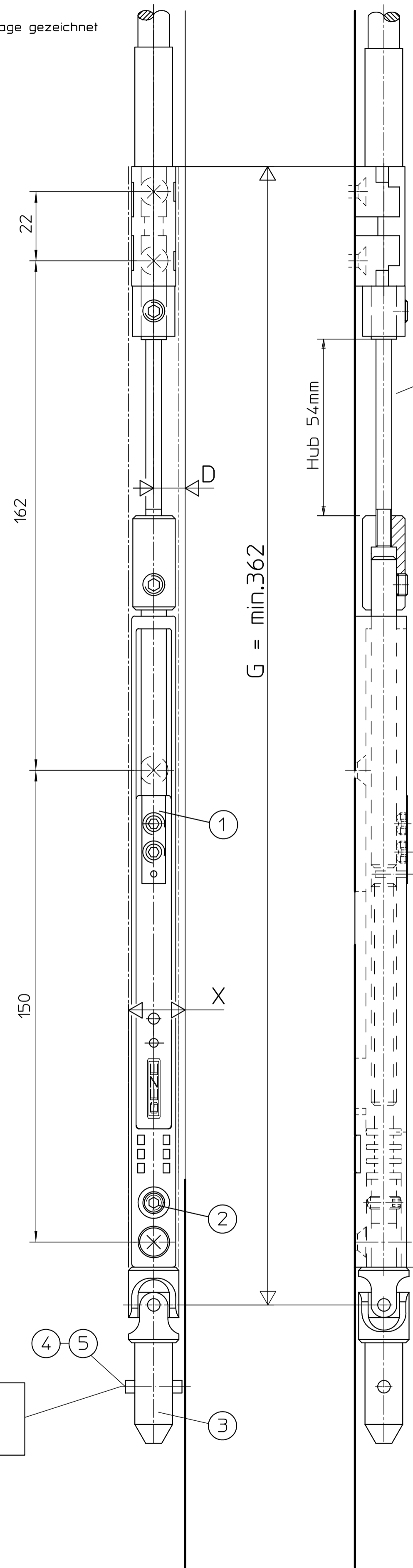


# Ableitung mit Vertikalgetriebe Fz91

In Offenlage gezeichnet



Befestigungsmittel		
Fenstertyp	Befestigungsschrauben	BohrØ
Holz	Senkholzschrauben 4x35 DIN 97 o.DIN 7997	2,5mm
Leichtmetall	Senkblechschrauben 4,2xL DIN7972 o.DIN7982 Schr.muß durch min.1,8mm Profilwand gehen	3,5mm
Kunststoff	Senkblechschrauben 4,2xL DIN7972 o.DIN7982 Schr.muß durch min.2 Profilwandungen gehen	3,5mm

Befestigungsschrauben werden nicht mitgeliefert.

Flexibler Zug

$$G = \text{min.}362$$

Abdeckprofil (LA) und Zugstange (LZ)	
LA = G-12	
LZ = G-262	

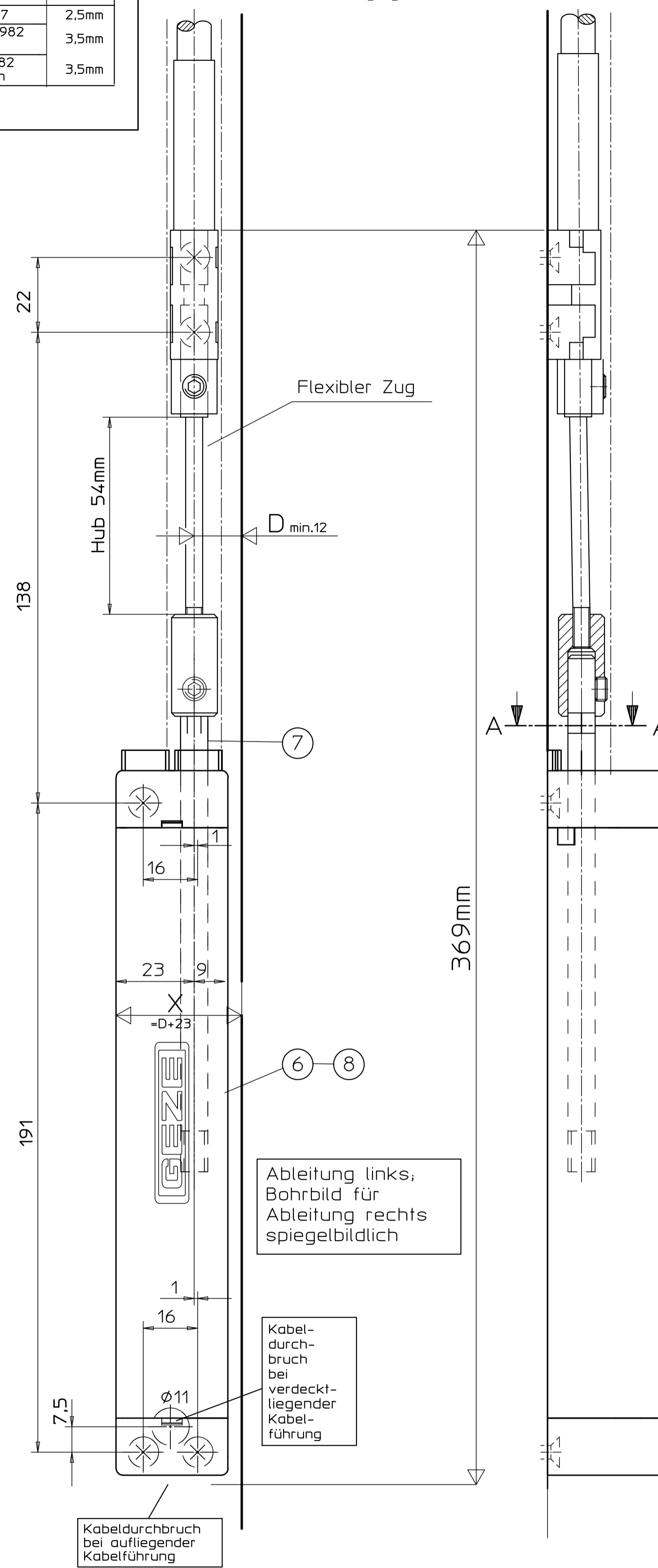
### Wichtige Hinweise für Fz91

- die Angaben und Hinweise auf der Einbauzeichnung OL90N mit flex. Zug sind zu beachten
- die vorgeschriebenen Befestigungsmittel sind zu verwenden
- Beschlagteile sind in Offenlage gezeichnet
- Montage ebenfalls in Offenlage
- alle Klemmschrauben werden in Offenlage mit einem Innensechskantschlüssel SW3 mit 5Nm angezogen.
- Gelenk- und Gleitstellen mit einem säurefreien Fett (DIN 18357) fetten
- nach der Montage und vor Inbetriebnahme sind alle Klemmschrauben nachzuziehen.

Ableitung	D-Maß seitlich	Platzbedarf X seitlich
Getriebe Fz91 mit fester Kurbelstange mit abnehmbarer Kurbelstange	min. 10 min. 14	D + 9mm D + 14mm

# Ableitung mit E-Antrieb E212R1/R

In Offenlage gezeichnet



Flexibler Zug

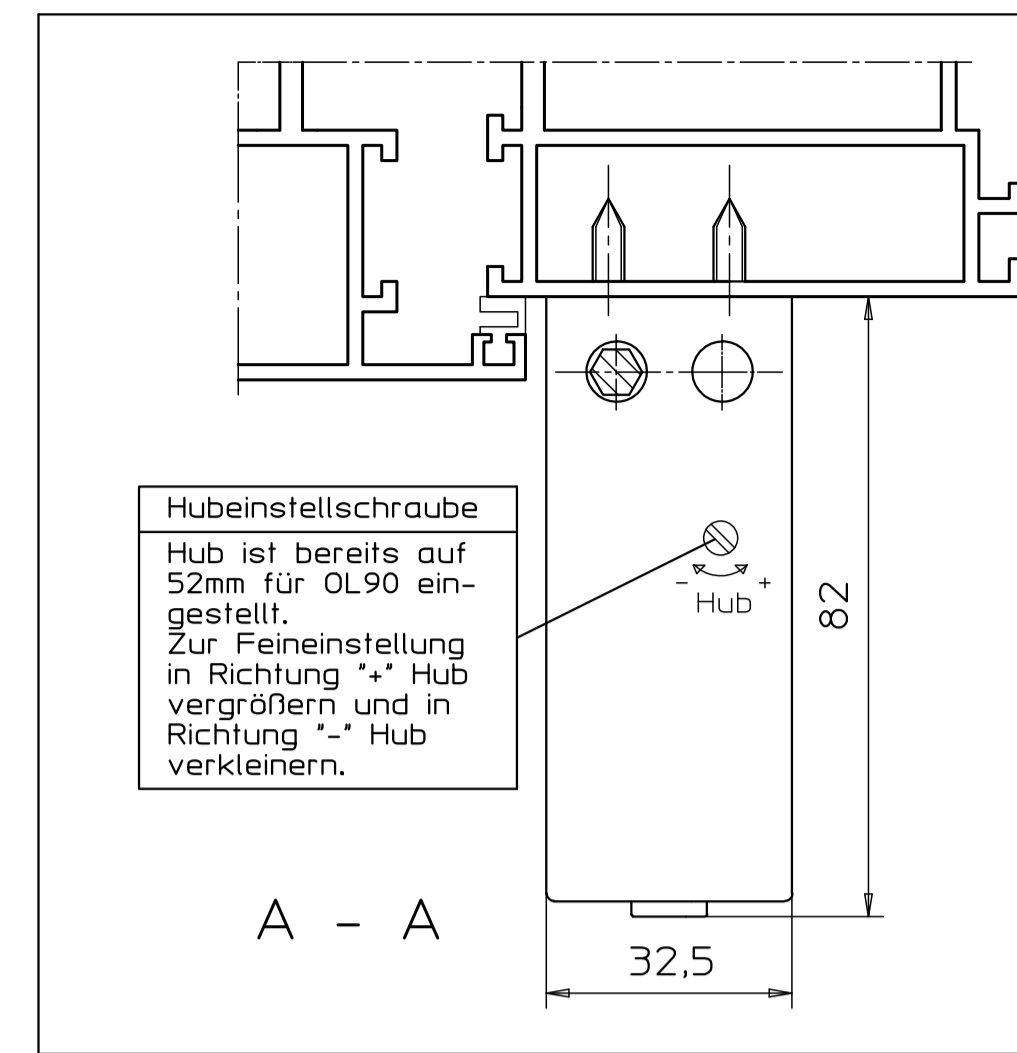
Ableitung links; Bohrbild für Ableitung rechts spiegelbildlich

Kabeldurchbruch bei verdeckt-liegender Kabelführung

Kabeldurchbruch bei aufliegender Kabelführung

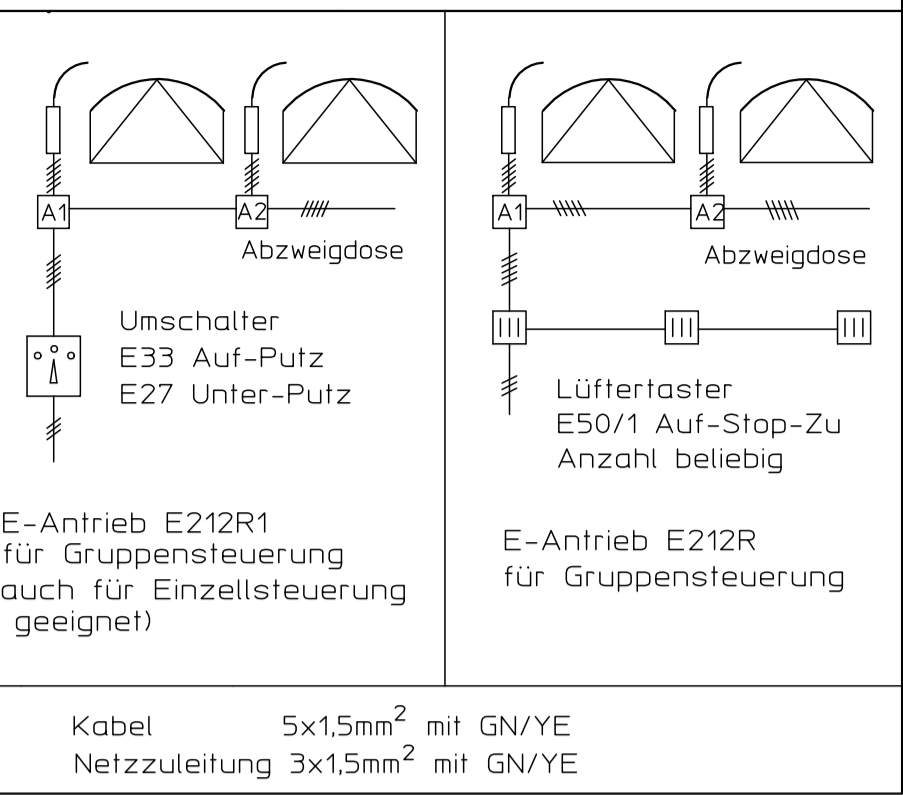
### Wichtige Hinweise für E212R1/R

- Die Angaben und Hinweise auf der Einbauzeichnung OL90N mit flex. Zug sind zu beachten.
- Wartungs- und Bedienungsvorschrift sowie die Richtlinien für kraftbetätigte Fenster, Türen und Tore sind zu beachten (ZH 1/494)
- Mechanische und elektrische Daten sind auf dem Anschlussplan (für E212/R 45109-9-950) (für E212/R1 45109-9-959) ausführlich aufgeführt.
- Lieferungszustand des Elektromotors in Offenlage. Montage in Offenlage.
- nach Erreichen der Endlagen (Auf oder Zu) muß die Betriebsleuchte sofort erlöschen.



Hub Einstellschraube  
Hub ist bereits auf 52mm für OL90 eingestellt.  
Zur Feineinstellung in Richtung "+" Hub vergrößern und in Richtung "-" Hub verkleinern.

### Schalterbedarf



### Technische Daten

- Öffnungsweite ca. 170mm
- Beschlaghub 54mm
- Motorhub von 42 bis 70 mm einstellbar
- Schutzart IP54
- weitere technische Daten des E-Antriebes siehe Anschlussplan 45109-9-950 (für E212R) und 45109-9-959 (für E212R1)

Weitere Einbauzeichnungen für OL90N mit flex.Zug für:  
 Rund- und Flachbogenfenster 40444-EP-010  
 Rahmen-Riegelmontage des Zuges 40444-EP-016  
 Rund- und Flachbogenfenster mit 2 Scheren 40444-EP-017  
 Kurbelstangen für Getriebe 40444-EP-011

Pos. / Stk.	Benennung	Ident.-Nr. bei Ausführung:					Stk.
		EV1	weiß RAL9016	dunkel- RAL7001	schwarz RAL9005	RAL... schwarz	
1	Getriebe Fz91	30822 verzinkt	30822 verzinkt	30823 schwarz	30823 schwarz	30822 oder 30823	2
1	Inhalt: Getriebe						
2	1 Gewindestift M4x10,8						
3	1 Kreuzgelenk für feste Kurbelstange						
4	1 Spannstift 4x16 für abnehmbare Kurbelstange						
5	1 Spannstift 4x20 für abnehmbare Kurbelstange						
6	Elektro-Antrieb E212R1 für Gruppensteuerung	20835	20839	20836	20838 RAL schwarz	20838	3
7	Inhalt: E212R1/230V AC Anschlußstange						
1	Umschalter E33 Aufputz			48941			
1	Umschalter E27 Unterputz			48942			
8	Elektro-Antrieb E212R für Gruppensteuerung	05428	15435	05429	06683 RAL schwarz	06683	3
7	Inhalt: E212R/230V AC Anschlußstange						
1	Lüftertaster E50/1 Auf-Stop-Zu			06575			
1	Auf- und Unterputz						
Stangen und Abdeckprofile		30401	30405	30402	74537	30404	
	Abdeckprofil L=2m *	30396	30400	30397	74539	30399	
	Abdeckprofil L=3m *	27558	27561	27559	74540	28342	
	Abdeckprofil L=6m						
	Stange Ø8 verzinkt L=2m			16555			
	Stange Ø8 verzinkt L=3m			16591			
	Stange Ø8 verzinkt L=6m			16592			

\* Abdeckprofil beidseitig auf Gehrung geschnitten

Bei Ableitung auf Mauerwerk:

1	Anschraubplatte für E212	57538
---	--------------------------	-------

GEZE GmbH		Benennung / designation	
P.O. Box 13 63 73226 Leinfelden Göppingen		OL90N Zusatzblatt flex. Betätigung	
vertraulich / confidential		Ableitung fuer E212 und Getriebe Fz91	
Datum / date	Name / name	Blatt / von sheet / of	Material-Nr. D-no.
28.11.02	tbf3	1/1	
gear. / checked	06.06.03	tbf1	
01	01.02.06	tbm14	47863
00	10.04.03	tbm14	47863
Erstellt für: 40444-0-031		Sprache / language	
Erstellt durch: subel. wlt.		D	
		Zeichnungs-Nr. / document-no.	
		40444-EP-031	

Diese Zeichnung entspricht dem Entwicklungsstand des Zeichnungs- statuses bzw. der letzten Änderungsanforderung. Aus der Benutzung der Zeichnung können keine Ansprüche, gleich welcher Art, einschließlich Schadensersatzansprüche, abgeleitet und gegen GEZE geltend gemacht werden. Die Zeichnung bleibt unser Eigentum und ist Dritten nur bei Vertragschluss für Benutzung dieser Zeichnung zur Verfügung gestellt. Aus der Zeichnung ergebenden Ansprüche stehen ausschließlich GEZE zu. Unsere vorherige Zustimmung von GEZE, daß diese Zeichnung weiter vervielfältigt oder Dritten zugänglich gemacht werden, ist nicht bindend.