

Produktdatenblatt

Slimdrive SLT



Automatisches Teleskop-Schiebetürsystem für den Einsatz
in schmalen Glasfassaden



ANWENDUNGSBEREICHE

- Zwei- und vierflügelige Schiebetürsysteme
- Bei beengten Platzverhältnissen mit geringer lichter Öffnungsweite oder wenig Platz neben der Türöffnung
- Innen- und Außentüren mit hoher Begehfrequenz
- Öffnungsweiten von 1000 bis 3600 mm möglich
- Türflügelgewichte bis 80 kg je Flügel
- Geeignete Profilsysteme sind feingerahmtes Profilsystem mit ISO-Glas und Integriertes Ganzglassystem (IGG)

PRODUKTMERKMALE

- Zwei parallel liegende Laufschiene führen die Türflügel und erreichen damit hohe Öffnungsweiten
- Sehr laufruhiger verschleißarmer Gleichstrom-Antrieb mit nur 7 cm Höhe
- Vernetzbar und mittels offenem Standard (BACnet) in die Gebäudeautomation integrierbar
- Eigenständige Fehlererkennung und Protokollierung
- Frei parametrierbare Ein- und Ausgänge für unterschiedliche Funktionen
- Integrierter Akku für Notöffnung und -schließung bei Stromausfall
- Verschiedene mechanische und elektrische Verriegelungen sind optional verfügbar

TECHNISCHE DATEN

| | |
|-----------------------------------|--|
| Verkaufsname | Slimdrive SLT |
| Für 1-flügelige Türsysteme | - |
| Für 2-flügelige Türsysteme | Ja |
| Für 4-flügelige Türsysteme | Ja |
| Isolierglas feingerahmt | Ja |
| Integriertes Ganzglassystem (IGG) | Ja |
| Höhe | 70 mm |
| Tiefe | 247 mm |
| Flügelgewicht (max.) 2-flügelig | 80 kg |
| Flügelgewicht (max.) 4-flügelig | 70 kg |
| Öffnungsweite 2-flügelig | 1000 mm - 3000 mm |
| Öffnungsweite 4-flügelig | 1600 mm - 3600 mm |
| Betriebstemperatur | -15 - 50 °C |
| Schutzart | IP20 |
| Netztrennung | Hauptschalter im Antrieb |
| Normkonformität | DIN 18650, DIN EN ISO 13849: Performance Level D, EN 16005 |

ZUBEHÖR

FLÄCHENTASTER EFT *

Flächentaster aus Edelstahl und Schutzart IP65 zur Ansteuerung von automatischen Türen



| Bezeichnung | Beschreibung | Ident-Nr. | Farbe | Abmessungen | Montageart |
|-------------------|--------------------------------------|-----------|-----------|------------------|------------|
| Flächentaster EFT | Sehr flaches Design / Schutzart IP65 | 119898 | Edelstahl | 75 x 250 x 17 mm | Aufputz |

FLÄCHENTASTER KFT

Flächentaster aus Kunststoff und Schutzart IP20 zur Ansteuerung von automatischen Türen



| Bezeichnung | Beschreibung | Ident-Nr. | Farbe | Abmessungen | Montageart |
|-------------------|-------------------------------------|-----------|------------|------------------|------------|
| Flächentaster KFT | Sehr flaches Design, Schutzart IP20 | 114077 | nirofarbig | 90 x 179 x 23 mm | Aufputz |
| Flächentaster KFT | Sehr flaches Design, Schutzart IP20 | 114078 | weiß | 90 x 179 x 23 mm | Aufputz |

FLÄCHENTASTER LS 990

Flächentaster zur Ansteuerung von automatischen Türen



| Bezeichnung | Beschreibung | Ident-Nr. | Farbe | Abmessungen | Montageart |
|----------------------|------------------------|-----------|-----------|------------------|------------|
| Flächentaster LS 990 | Schutzart IP30 H=223mm | 128583 | Edelstahl | 81 x 223 x 18 mm | Unterputz |
| Flächentaster LS 990 | Schutzart IP30 H=223mm | 128582 | Edelstahl | 81 x 223 x 51 mm | Aufputz |
| Flächentaster LS 990 | Schutzart IP30 H=223mm | 141041 | alpinweiß | 81 x 223 x 51 mm | Aufputz |
| Flächentaster LS 990 | Schutzart IP30 H=223mm | 141042 | alpinweiß | 81 x 223 x 18 mm | Unterputz |

LED BODEN-SENSORTASTER *

Taster zur Ansteuerung von Automatiktüren



| Bezeichnung | Beschreibung | Ident-Nr. | Farbe | Abmessungen | Ausgang |
|--------------------------|--|-----------|-----------|-----------------------|-----------------------|
| LED Boden-Sensortaster * | kapazitiver Taster zur Ansteuerung von automatischen Türsystemen. Schutzklasse IP69K | 182936 | Edelstahl | 100 x 100 x 3 x 14 mm | PNP Transistorausgang |

LED SENSORTASTER *

Taster zur Ansteuerung von Automatiktüren



| Bezeichnung | Beschreibung | Ident-Nr. | Farbe | Abmessungen | Ausgang |
|-------------------------|---|-----------|---------|-------------------|-----------------------|
| LED Sensortaster * | kapazitiver Taster mit blauer LED Beleuchtung und haptischer Brailleschrift zur Ansteuerung von automatischen Türsystemen. Schutzklasse IP69K | 137529 | schwarz | 100 x 100 x 10 mm | PNP Transistorausgang |
| LED Sensortaster Glas * | kapazitiver Taster mit blauer LED Beleuchtung zur Ansteuerung von automatischen Türsystemen. Schutzklasse IP69K | 143412 | weiß | 100 x 100 x 8 mm | PNP Transistorausgang |

WIPPTASTER AS 500

Ansteuerung aller GEZE Automatiktüren



| Bezeichnung | Ident-Nr. | Farbe | Abmessungen | Montageart |
|-------------------|-----------|-----------|----------------|------------|
| Wipptaster AS 500 | 120888 | alpinweiß | 80 x 80 x 9 mm | Unterputz |

ZUGSCHALTER *

Zur Rufauslösung im barrierefreien Bad oder WC



| Bezeichnung | Beschreibung | Ident-Nr. | Farbe | Abmessungen | Montageart |
|-------------|---------------------------------|-----------|-------|-----------------|------------|
| Zugschalter | Inkl. Zugkette mit Länge 500 mm | 008607 | rot | 36 x 94 x 34 mm | Aufputz |

GC 365

Kombimelder zur Ansteuerung und Absicherung von automatischen Schiebetüren mit vier einstellbaren Lichtvorhangskonfigurationen



| Bezeichnung | Beschreibung | Ident-Nr. | Farbe | Abmessung en | Ausgang |
|-----------------------|--|-----------|---------|------------------|-------------------------------|
| Kombimelder GC 365 R | Kombimelder zur Ansteuerung und Absicherung von automatischen Schiebetüren | 160283 | schwarz | 267 x 61 x 38 mm | Potentialfreier Relaiskontakt |
| Kombimelder GC 365 SF | Kombimelder zur Ansteuerung und Absicherung von automatischen Schiebetüren in Fluchtrichtung | 160284 | schwarz | 267 x 61 x 38 mm | |

DPS

Displayprogrammschalter zum Einstellen der Betriebsart bei Automatiktüren



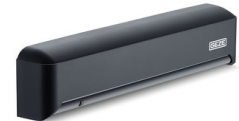
| Bezeichnung | Beschreibung | Ident-Nr. | Farbe | Abmessu ngen | Betriebss pannung |
|---|--|-----------|-----------|------------------|----------------------|
| Displayprogrammschalter DPS mit OFF-Taste | Einstellung der Betriebsart sowie Inbetriebnahme und Parametrierung von automatischen Türen / mit 5x Funktionstasten, 2x7 Segmentanzeige, alphanumerischer Fehleranzeige, Schutzart IP40 | 151524 | alpinweiß | 80 x 80 x 53 mm | 24 V DC |
| DPS mit OFF-Taste und Schlüsseltaster SCT | im kombinierten Doppelrahmen ohne Profilhalbzylinder | 155810 | alpinweiß | 80 x 151 x 50 mm | 24 V DC |

Slimdrive SLT



GC 341 *

Absicherungssensor für Automatiktüren



| Bezeichnung | Beschreibung | Ident-Nr. | Farbe | Abmessungen | Betriebsspannung |
|-------------|---------------------------------------|-----------|---------|------------------|------------------|
| GC 341 * | Absicherungssensor für Automatiktüren | 160285 | schwarz | 267 x 61 x 38 mm | 24 V DC |

MINI LED SENSORTASTER *

Ansteuerung aller GEZE Automatiktüren



| Bezeichnung | Beschreibung | Ident-Nr. | Farbe | Abmessung | Ausgang |
|--------------------------|--|-----------|-----------------|---------------------|-----------------------|
| LED Sensortaster 20 mm * | kapazitiver Taster zur Ansteuerung von automatischen Türsystemen. Schutzklasse IP69K | 143273 | Aluminium, matt | 28.5 x 28.5 x 21 mm | PNP Transistorausgang |

MPS

Mechanischer Programmschalter zum Einstellen der Betriebsart bei Automatiktüren



| Bezeichnung | Beschreibung | Ident-Nr. | Farbe | Abmessung | Betriebsspannung |
|--------------------------------------|--|-----------|-----------|-----------------|------------------|
| Mechanischer Programmschalter MPS | Einstellung der Betriebsart von automatischen Türen mit Drehknopf, LED Fehleranzeige, Schutzart IP40 / passend zu Schalterprogrammen mit 55x55mm Schalteinsatz | 113226 | alpinweiß | 80 x 80 x 24 mm | 24 V DC |
| Mechanischer Programmschalter MPS-ST | Einstellung der Betriebsart von automatischen Türen mit Schlüssel, LED Fehleranzeige, Schutzart IP40, gleichschließendender Zylinder, inkl. 2x Schlüssel / passend zu Schalterprogrammen mit 55x55mm Schalteinsatz | 113227 | alpinweiß | 80 x 80 x 24 mm | 24 V DC |

AS 500 *

Not-Aus-Schalter AS mit Glasscheibe und fünf wechselbaren Beschriftungen ("Nottaster öffnen", "Notschalter", "Emergency switch", "Tür schließen" und ohne Beschriftung)



| Bezeichnung | Beschreibung | Ident-Nr. | Farbe | Abmessungen | Montageart |
|-------------------------|---|-----------|---------------|-----------------|------------|
| Not-Aus-Schalter AS 500 | Wippkontrollschalter mit Glühlampe, Glasscheibe und fünf wechselbaren Beschriftungen ("Nottaster öffnen", "Notschalter", "Emergency switch", "Tür schließen" und ohne Beschriftung) | 120881 | alpinweiß/rot | 80 x 80 x 21 mm | Unterputz |

SCT EDELSTAHL *

Schlüsseltaster aus Edelstahl zur berechtigten Ansteuerung und zur Änderung der Betriebsart von Automatiktüren



| Bezeichnung | Beschreibung | Ident-Nr. | Farbe | Abmessungen | Montageart |
|--|---|-----------|--------------|-------------------|------------|
| Schlüsseltaster, tastend ohne Profilhalbzylinder | Befestigung mit Krallen oder Schrauben, einseitig tastend (Schlüssel in Mittelstellung abziehbar), Deckel nur mit Schlüssel demontierbar, Leichtmetallgehäuse, Schutzart IP54 | 098870 | silberfarbig | 79 x 79 x 12.5 mm | Unterputz |
| Schlüsseltaster mit Profilhalbzylinder und drei Schlüsseln | zweiseitig rastend oder tastend einstellbar (Schlüssel in Mittelstellung abziehbar), Deckel nur mit Schlüssel demontierbar, Leichtmetallgehäuse, Schutzart IP54 | 137056 | silberfarbig | | Aufputz |
| Schlüsseltaster, rastend ohne Profilhalbzylinder | Befestigung mit Krallen oder Schrauben, einseitig rastend (Schlüssel in Mittelstellung abziehbar), Deckel nur mit Schlüssel demontierbar, Leichtmetallgehäuse, Schutzart IP54 | 111357 | silberfarbig | 79 x 79 x 12 mm | Unterputz |

SCHLÜSSELTASTER SCT

Schlüsseltaster zur berechtigten Ansteuerung und zur Änderung der Betriebsart von Automatiktüren



| Bezeichnung | Beschreibung | Ident-Nr. | Farbe | Abmessungen | Montageart |
|---------------------|--|-----------|-----------|-----------------|------------|
| Schlüsseltaster SCT | 2-polig mit Profilhalbzylinder, zweiseitig tastend, ohne AS 500 Rahmen | 118478 | alpinweiß | | |
| Schlüsseltaster SCT | 1-polig ohne Profilhalbzylinder, einseitig tastend | 117996 | alpinweiß | 80 x 80 x 11 mm | Unterputz |

SCT 221

Schlüsseltaster zur berechtigten Ansteuerung und zur Änderung der Betriebsart von Automatiktüren, Auf- und Unterputz



| Bezeichnung | Beschreibung | Ident-Nr. | Farbe | Abmessungen | Montageart |
|-------------------------|--|-----------|--------------|-----------------|------------|
| Schlüsseltaster SCT 221 | Einseitig tastend, ohne Profilhalbzylinder / Einseitig tastend (Schlüssel nur in Mittelstellung abziehbar), Deckel nur mit Schlüssel demontierbar, Leichtmetallgehäuse, Schutzart IP54 | 054240 | silberfarbig | 75 x 75 x 11 mm | Unterputz |
| Schlüsseltaster SCT 221 | Einseitig tastend, ohne Profilhalbzylinder / Einseitig tastend (Schlüssel nur in Mittelstellung abziehbar), Deckel nur mit Schlüssel demontierbar, Leichtmetallgehäuse, Schutzart IP54 | 054532 | silberfarbig | 75 x 75 x 50 mm | Aufputz |

TPS

Tastenprogrammschalter zum Einstellen der Betriebsart bei Automatiktüren



| Bezeichnung | Beschreibung | Ident-Nr. | Farbe | Abmessungen | Betriebsspannung |
|--|---|-----------|-----------|------------------|------------------|
| Tastenprogrammschalter TPS | mit 2 Funktionstasten, LED Anzeige, codierter Fehleranzeige, Schutzart IP40 / passend zu Schalterprogrammen mit 55x55mm Schalteinsatz | 113231 | alpinweiß | 80 x 80 x 11 mm | 24 V DC |
| Tastenprogrammschalter TPS und Schlüsseltaster SCT | im kombinierten Doppelrahmen ohne Profilhalbzylinder | 113232 | alpinweiß | 80 x 152 x 11 mm | 24 V DC |

WRM-24 *

Funkempfangsmodul zur Ansteuerung von Automatiktüren und Fensterantrieben mit 24 V DC



| Bezeichnung | Beschreibung | Ident-Nr. | Farbe | Abmessungen | Ausgang |
|----------------------------|---|-----------|---------|----------------------|---------------------------------|
| Funkempfangsmodul WRM-24 * | 52 x 47 x 23 mm (B x H x T), zum Einbau in einer Standard UP-Dose / 24 V DC Betriebsspannung, Impulsbetrieb oder Impuls- und Dauerbetrieb | 131213 | schwarz | 52 x 52 x 47 x 23 mm | 2 potentialfreie Relaiskontakte |

WRM-24B *

Funkempfangsmodul zur Ansteuerung von Automatiktüren und Fensterantrieben mit 24 V DC



| Bezeichnung | Beschreibung | Ident-Nr. | Farbe | Abmessungen | Ausgang |
|-----------------------------|--|-----------|-------|------------------------|---------------------------------|
| Funkempfangsmodul WRM-24B * | 130 x 80 x 35 mm (B x H x T), für AP Montage mit Schutzklasse IP54 / 24 V DC Betriebsspannung, Impulsbetrieb oder Impuls- und Dauerbetrieb | 131214 | weiß | 130 x 130 x 80 x 35 mm | 2 potentialfreie Relaiskontakte |

WTH *

Funkhandsender zur Ansteuerung von GEZE Automatiktüren und Fensterantrieben über das GEZE Funkprogramm



| Bezeichnung | Beschreibung | Ident-Nr. | Abmessungen | Betriebsspannung | Montageart |
|--------------------------------|--------------------------------------|-----------|-----------------|------------------|------------|
| WTH-2 Funkhandsender 2 Kanal * | mit Wandhalterung und Schutzart IP54 | 131210 | 78 x 51 x 15 mm | 12 V DC | Wand |
| WTH-4 Funkhandsender 4 Kanal * | mit Wandhalterung und Schutzart IP54 | 131211 | 78 x 51 x 15 mm | 12 V DC | Wand |
| WTH-1 Funkhandsender 1 Kanal * | mit Wandhalterung und Schutzart IP54 | 131209 | 78 x 51 x 15 mm | 12 V DC | Wand |

Slimdrive SLT



| Bezeichnung | Beschreibung | Ident-Nr. | Farbe | Abmessungen | Montageart |
|---------------------|--|-----------|-----------|----------------|------------|
| GC 307+ (WC-Icon) * | Näherungstaster zur Ansteuerung von / automatischen Türen / Für Powerturn, EMD und Standardschiebetüren geeignet | 195750 | alpinweiß | 80 x 80 x 8 mm | Unterputz |

GC 339+ *

Absicherungssensor für automatische Schiebe-, Karussell- und Rundschiebetüren sowie Fenstern



| Bezeichnung | Beschreibung | Ident-Nr. | Farbe | Abmessungen | Ausgang |
|-------------|---------------------------------------|-----------|---------|------------------|-------------------------------|
| GC 339+ * | Absicherungssensor für Automatiktüren | 203858 | schwarz | 209 x 58 x 47 mm | Potentialfreier Relaiskontakt |

GC 363+ *

Kombimelder zur Ansteuerung und Absicherung von automatischen Schiebetüren mit zehn einstellbaren Lichtvorhangskonfigurationen



| Bezeichnung | Beschreibung | Ident-Nr. | Farbe | Abmessungen | Ausgang |
|--------------|--|-----------|---------|------------------|-------------------------------|
| GC 363+ R * | Kombimelder zur Ansteuerung und Absicherung von automatischen Schiebetüren | 203854 | schwarz | 270 x 58 x 58 mm | Potentialfreier Relaiskontakt |
| GC 363+ SF * | Kombimelder zur Ansteuerung und Absicherung von automatischen Schiebetüren | 203856 | schwarz | 270 x 58 x 58 mm | |

MINITASTER SW *

Im Retailbereich einsetzbar zum einmaligen Öffnen von Automatiktüren zum Verlassen des Gebäudes in der Betriebsart Nacht



| Bezeichnung | Ident-Nr. | Farbe | Abmessungen | Montageart |
|-----------------|-----------|---------|----------------------|------------|
| Minitaster SW * | 098861 | schwarz | 20 x 20 x 11 x 22 mm | Unterputz |

DIGITALE PROGRAMMSCHALTUHR *

Für die zeitgesteuerte Änderung von Betriebsarten an Automatiktüren



WIPPTASTER E2

Ansteuerung aller GEZE Automatiktüren



| Bezeichnung | Ident-Nr. | Farbe | Abmessungen | Montageart |
|---------------|-----------|---------------|----------------------|------------|
| Wipptaster E2 | 094013 | reinweiß matt | 80.8 x 80.8 x 9.3 mm | Unterputz |

WIPPTASTER LS 990

Ansteuerung aller GEZE Automatiktüren



| Bezeichnung | Ident-Nr. | Farbe | Abmessungen | Montageart |
|-------------------|-----------|-----------|-----------------|------------|
| Wipptaster LS 990 | 098396 | Edelstahl | 81 x 81 x 11 mm | Unterputz |

SERVICE-SCHNITTSTELLE

Schnellere Diagnose und Wartung



| Bezeichnung | Beschreibung | Ident-Nr. |
|-----------------------------|--|-----------|
| Service-Schnittstelle EC T2 | für Schiebetüren zur Montage an der Haube. / Verbindung über Klinkenstecker für Serviceterminal oder Bluetooth Interface / Länge Anschlusskabel: 3 m | 181028 |

Slimdrive SLT



* Die oben gekennzeichneten Produkte können je nach Land in Form, Typ, Eigenschaften, Funktion oder Verfügbarkeit variieren. Bei Fragen wenden Sie sich bitte an Ihren GEZE Ansprechpartner.